

IT

**CIAO**<sup>®</sup>  
**CARB**

*Italian wellbeing*

KETO FRIENDLY  
**K**

LOW CARBS  
**V**

HIGH FIBRE  
**A**

HIGH PROTEIN  
**A**

**CATALOGO**

Mangiare è una necessità,  
ma mangiare in modo intelligente è un'arte.

*La Rochefoucauld*



## CONOSCIAMOCI MEGLIO!

Il brand **CiaoCarb®** appartiene al gruppo italiano **Make Healthy**, all'interno del quale sono inserite aziende che operano nel settore della ricerca e dell'innovazione in ambito alimentare sin dal lontano 2005, interfacciandosi con il mercato nazionale ed internazionale.

I prodotti **CiaoCarb®** hanno contribuito al cambiamento delle abitudini alimentari di migliaia di persone nel mondo.

Il brand **CiaoCarb®** è da **sempre il marchio di riferimento per gli sportivi**, per **i fan del "mangiar sano"** e per **coloro che decidono di seguire diete specifiche** (iperproteiche, a basso contenuto di carboidrati, chetogeniche, a ridotto apporto calorico, ecc...) senza troppi sacrifici. La gamma è costituita da **alimenti ad alto contenuto di proteine e fibre vegetali**, che conferiscono ai prodotti un profilo nutrizionale profondamente diverso dalle loro versioni più comuni, senza però rivoluzionarne il gusto.

E seppur nella forma ricordano le tradizionali prelibatezze, grazie ai loro nutrienti possono considerarsi **davvero unici**.

## LA NOSTRA VISIONE

**Proporre alimenti simili a quelli tradizionali, realizzati con ingredienti innovativi**, in grado di fornire una valida alternativa a quanto già presente sul mercato.

**CiaoCarb®** vuole essere all'avanguardia nel mondo dell'**alimentazione proteica e low carb** e diventare portavoce di un'innovativo **stile di vita** che cambierà il rapporto tra **alimentazione e generazioni future**.

Vogliamo **creare informazione** e rendere il nostro client conscente di ciò che mangia, istruirlo ad un **acquisto intelligente** e non basato unicamente su quello che conosce.

## LA GAMMA DEI PRODOTTI

Le linee di prodotti sono differenziate attraverso **diverse colorazioni e numerazioni**.

**Volta pagina**   
**per saperne di più.**





## STOP ALLE CATTIVE ABITUDINI!

Una vasta gamma di **alimenti proteici studiati per affiancare all'allenamento una dieta, senza rinunciare ai piaceri della buona tavola.**

Unici perché **realizzati** principalmente **con proteine vegetali ed arricchiti con proteine del latte e dell'uovo**, per migliorarne il profilo biologico.

La linea **Stage 1** è adatta per essere **utilizzata nelle diete iperproteiche e chetogeniche.**

Con l'utilizzo dei prodotti appartenenti a questa linea è possibile attuare un **cambiamento delle abitudini alimentari** che può portare ad una perdita di peso veloce e incoraggiante.

1 STAGE



# HIGH PROTEIN PASTA





# PROTOPASTA

STAGE  
**1**

shelf-life  
**36**  
mesi



single PACK



penne 250g  
**SP050**



risone 500g  
**SP070**



fusilli 200g  
**SP066**



pipe rigate 200g  
**SP051**



sedani 250g  
**SP060**



tubetti 300g  
**SP056**

scatola di cartone 50g x 30pz = 1,5 Kg | single pack da 50g



penne  
**SP606**



risone  
**SP609**



fusilli  
**SP607**



sedani  
**SP605**



tubetti  
**SP608**



stortini  
**SP610**

**Ingredienti:** Proteine di **frumento**, proteine di pisello, farina di **frumento**, amido resistente di tapioca, acqua, albume d'**uovo** in polvere, proteine del **latte**, fibra di **frumento**.

Può contenere: **mandorle, nocciole, semi di sesamo, soia, lupini, senape.**

VALORI MEDI	100 g	50 g
<b>Energia</b>	<b>1429 kJ</b>	<b>715 kJ</b>
	<b>341 Kcal</b>	<b>171 Kcal</b>
<b>Grassi</b>	<b>1,50 g</b>	<b>0,75 g</b>
- di cui acidi grassi saturi	0,50 g	0,25 g
<b>Carboidrati</b>	<b>15,00 g</b>	<b>7,50 g</b>
- di cui zuccheri	1,50 g	0,75 g
- di cui polioli	0,00g	0,00g
<b>Fibre</b>	<b>14,00 g</b>	<b>7,00 g</b>
<b>Proteine</b>	<b>60,00 g</b>	<b>30,00 g</b>
<b>Sale</b>	<b>0,50 g</b>	<b>0,25 g</b>



shelf-life  
**36**  
mesi



vaschetta + FILM



noodles 35gx4  
**SP158**



tagliatelle 50gx5  
**SP153**



tagliatelle 50gx2  
**SP081**

**Ingredienti:** Proteine di **frumento**, farina di **frumento**, proteine isolate della **soia**, albume d'**uovo** in polvere (5%), proteine del **latte**, proteine di pisello, fibra di **frumento**, stabilizzante: gomma di guar E412.

Può contenere: **mandorle, nocciole, semi di sesamo, lupino, senape.**

VALORI MEDI	100 g	50 g
<b>Energia</b>	<b>1423 kJ</b>	<b>711 kJ</b>
	<b>340 Kcal</b>	<b>170 Kcal</b>
<b>Grassi</b>	<b>3,00 g</b>	<b>1,50 g</b>
- di cui acidi grassi saturi	0,54 g	0,27 g
<b>Carboidrati</b>	<b>14,20 g</b>	<b>7,10 g</b>
- di cui zuccheri	1,00 g	0,50 g
- di cui polioli	0,00g	0,00g
<b>Fibre</b>	<b>8,00 g</b>	<b>4,00 g</b>
<b>Proteine</b>	<b>60,00 g</b>	<b>30,00 g</b>
<b>Sale</b>	<b>0,55 g</b>	<b>0,28 g</b>

shelf-life  
**36**  
mesi



vaschetta + FILM




lasagna 150g  
**SP095**

**Ingredienti:** Proteine di **frumento**, proteine isolate della **soia**, farina di **frumento**, proteine di pisello, acqua, fibra di **frumento**, albume d'**uovo** in polvere, proteine del **latte**.

Può contenere: **mandorle, nocciole, semi di sesamo, lupino, senape**

VALORI MEDI	100 g	50 g
<b>Energia</b>	<b>1423 kJ</b>	<b>711 kJ</b>
	<b>340 Kcal</b>	<b>170 Kcal</b>
<b>Grassi</b>	<b>3,00 g</b>	<b>1,50 g</b>
- di cui acidi grassi saturi	0,54 g	0,27 g
<b>Carboidrati</b>	<b>14,20 g</b>	<b>7,10 g</b>
- di cui zuccheri	1,00 g	0,50 g
- di cui polioli	0,00g	0,00g
<b>Fibre</b>	<b>8,00 g</b>	<b>4,00 g</b>
<b>Proteine</b>	<b>60,00 g</b>	<b>30,00 g</b>
<b>Sale</b>	<b>0,55 g</b>	<b>0,28 g</b>

A wooden spoon is positioned diagonally from the top left, filled with a mound of light brown flaxseeds. The background is a vibrant, solid red. Numerous individual flaxseeds are scattered across the red surface, some clustered around the spoon and others more sparsely distributed. The text 'HIGH PROTEIN BAKERY' is printed in large, bold, white, sans-serif capital letters on the right side of the image, partially overlapping the scattered seeds.

**HIGH  
PROTEIN  
BAKERY**



# PROTOPIZZA



## Olio

**Ingredienti:** Proteine di **frumento**, fibra di **frumento**, acqua, olio di palma, olio extra vergine di oliva, emulsionanti (mono - e digliceridi degli acidi grassi, lecitina di girasole), albume d'**uovo** in polvere, lievito fresco, sale, crusca di riso, proteine di pisello, proteine di **lupino**, lievito madre essiccato, farina di semi di lino, addensante (farina di semi di carrube), fibra di segale, conservante (sorbato di potassio), aromi.

Può contenere: **mandorle, nocciole, semi di sesamo, soia, latte, senape.**

VALORI MEDI	100 g	50 g
<b>Energia</b>	<b>1405 kJ</b>	<b>702 kJ</b>
	<b>338 Kcal</b>	<b>169 Kcal</b>
<b>Grassi</b>	<b>18,00 g</b>	<b>9,00 g</b>
- di cui acidi grassi saturi	6,00 g	3,00 g
<b>Carboidrati</b>	<b>8,00 g</b>	<b>4,00 g</b>
- di cui zuccheri	1,90 g	0,95 g
- di cui polioli	0,00g	0,00g
<b>Fibre</b>	<b>18,00 g</b>	<b>9,00 g</b>
<b>Proteine</b>	<b>27,00 g</b>	<b>13,50 g</b>
<b>Sale</b>	<b>1,50 g</b>	<b>0,75 g</b>

## Pomodoro

**Ingredienti:** Proteine di **frumento**, fibra di **frumento**, acqua, olio di palma, olio extra vergine di oliva, emulsionanti (mono - e digliceridi degli acidi grassi, lecitina di girasole), concentrato di pomodoro 6%, albume d'**uovo** in polvere, lievito fresco, sale, crusca di riso, proteine di pisello, proteine di **lupino**, lievito madre essiccato, farina di semi di lino, addensante (farina di semi di carrube), origano, fibra di segale, conservante (sorbato di potassio), aromi.

Può contenere: **mandorle, nocciole, semi di sesamo, soia, latte, senape.**

VALORI MEDI	100 g	50 g
<b>Energia</b>	<b>1405 kJ</b>	<b>702 kJ</b>
	<b>338 Kcal</b>	<b>169 Kcal</b>
<b>Grassi</b>	<b>18,00 g</b>	<b>9,00 g</b>
- di cui acidi grassi saturi	6,00 g	3,00 g
<b>Carboidrati</b>	<b>8,00 g</b>	<b>4,00 g</b>
- di cui zuccheri	1,90 g	0,95 g
- di cui polioli	0,00g	0,00g
<b>Fibre</b>	<b>18,00 g</b>	<b>9,00 g</b>
<b>Proteine</b>	<b>27,00 g</b>	<b>13,50 g</b>
<b>Sale</b>	<b>1,50 g</b>	<b>0,75 g</b>



single pack da 50g



olio  
SP956



pomodoro  
SP717

1 STAGE

shelf-life

9

mesi



# PROTOTOAST



shelf-life

**24**  
mesi

## Naturale

**Ingredienti:** Proteine di **frumento**, amido di **frumento** modificato, olio di cocco, proteine di **frumento** idrolizzate, fibra di **frumento**, albume d'**uovo** in polvere, proteine di pisello, emulsionanti: mono - e digliceridi degli acidi grassi, lecitina di girasole; olio extra vergine di oliva, lievito, sale.  
Può contenere: **mandorle, nocciole, semi di sesamo, soia, senape, lupini, latte**

VALORI MEDI	100 g	50 g
<b>Energia</b>	<b>1628 kJ</b>	<b>812 kJ</b>
	<b>389 Kcal</b>	<b>194 Kcal</b>
<b>Grassi</b>	<b>15,00 g</b>	<b>7,50 g</b>
- di cui acidi grassi saturi	12,00 g	6,00 g
<b>Carboidrati</b>	<b>8,00 g</b>	<b>4,00 g</b>
- di cui zuccheri	1,00 g	0,50 g
- di cui polioli	00,00g	0,00g
<b>Fibre</b>	<b>24,00 g</b>	<b>12,00 g</b>
<b>Proteine</b>	<b>44,00 g</b>	<b>22,00 g</b>
<b>Sale</b>	<b>1,35 g</b>	<b>0,67 g</b>

## Semi Oleosi

**Ingredienti:** Proteine di **frumento**, amido di **frumento** modificato, olio di cocco, proteine di **frumento** idrolizzate, semi di lino, semi di **sesamo**, fibra di **frumento**, albume d'**uovo** in polvere, proteine di pisello, emulsionante: mono - e digliceridi degli acidi grassi; semi di papavero, olio extra vergine di oliva, sale, lievito fresco, farina di segale, lecitina di girasole.

Può contenere: **mandorle, nocciole, soia, lupino, senape, latte**

VALORI MEDI	100 g	50 g
<b>Energia</b>	<b>1648 kJ</b>	<b>824 kJ</b>
	<b>394 Kcal</b>	<b>197 Kcal</b>
<b>Grassi</b>	<b>16,50 g</b>	<b>8,25 g</b>
- di cui acidi grassi saturi	11,40 g	5,70 g
<b>Carboidrati</b>	<b>8,00 g</b>	<b>4,00 g</b>
- di cui zuccheri	2,00 g	1,00 g
- di cui polioli	0,00g	0,00g
<b>Fibre</b>	<b>23,00 g</b>	<b>11,50 g</b>
<b>Proteine</b>	<b>42,00 g</b>	<b>21,00 g</b>
<b>Sale</b>	<b>1,02 g</b>	<b>0,51 g</b>

## Cacao

**Ingredienti:** Proteine di **frumento**, fibre di **frumento**, olio di cocco, proteine di **frumento** idrolizzate, cacao in polvere (5%), **mandorle, nocciole**, amido di **frumento** modificato, albume d'**uovo** in polvere, proteine di pisello, emulsionante: mono - e digliceridi degli acidi grassi; olio extra vergine di oliva, sale, lievito fresco, lecitina di girasole, aroma, edulcoranti: sodio ciclamato.

Può contenere: **semi di sesamo, soia, lupino, senape, latte.**

VALORI MEDI	100 g	50 g
<b>Energia</b>	<b>1714 kJ</b>	<b>857 kJ</b>
	<b>410 Kcal</b>	<b>205 Kcal</b>
<b>Grassi</b>	<b>17,00 g</b>	<b>8,50 g</b>
- di cui acidi grassi saturi	11,10 g	5,55 g
<b>Carboidrati</b>	<b>8,00 g</b>	<b>4,00 g</b>
- di cui zuccheri	2,00 g	1,00 g
- di cui polioli	0,00g	0,00g
<b>Fibre</b>	<b>26,00 g</b>	<b>13,00 g</b>
<b>Proteine</b>	<b>42,00 g</b>	<b>21,00 g</b>
<b>Sale</b>	<b>1,00 g</b>	<b>0,50 g</b>



scatola di cartone 50g x 4pz = 200g | single pack da 50g



naturale  
SP003



cacao  
SP041



semi oleosi  
SP015



# PROTOBUN



## Naturali

**Ingredienti:** Proteine di **frumento**, acqua, fibra di **frumento**, proteine di pisello, olio di cocco, proteine di **lupino**, olio extra vergine di oliva, fibra di acacia, albume d'**uovo** in polvere, amido di **frumento** modificato, emulsionanti (mono- e digliceridi degli acidi grassi, lecitina di girasole), lievito di birra, sale, aroma (alcol, aroma), conservante: sorbato di potassio, aromi.

Può contenere: **mandorle, nocciole, sesamo, soia, latte, senape.**

VALORI MEDI	100 g	50 g
<b>Energia</b>	<b>1327 kJ</b>	<b>664 kJ</b>
	<b>319 Kcal</b>	<b>160 Kcal</b>
<b>Grassi</b>	<b>15,00 g</b>	<b>7,50 g</b>
- di cui acidi grassi saturi	6,00 g	3,00 g
<b>Carboidrati</b>	<b>10,00 g</b>	<b>5,00 g</b>
- di cui zuccheri	1,60 g	0,80 g
- di cui polioli	0,00g	0,00g
<b>Fibre</b>	<b>20,00 g</b>	<b>10,00 g</b>
<b>Proteine</b>	<b>26,00 g</b>	<b>13,00 g</b>
<b>Sale</b>	<b>1,50 g</b>	<b>0,75 g</b>



## Cacao con gocce di cioccolato

**Ingredienti:** Proteine di **frumento**, acqua, fibra di **frumento**, **burro**, olio di cocco, cacao magro in polvere 3,8%, proteine di pisello, olio extra vergine di oliva, proteine di **avena**, proteine di **lupino**, cioccolato 3,2% (zucchero, pasta di cacao, burro di cacao, emulsionante: lecitina di girasole), inulina, albume d'**uovo** in polvere, amido di **frumento** modificato, emulsionanti (mono- e digliceridi degli acidi grassi, lecitina di girasole), lievito di birra, sale, aroma (alcol, aroma), edulcoranti: acesulfame k e sucralosio, conservante: sorbato di potassio, aromi.

Può contenere: **mandorle, nocciole, sesamo, soia, senape.**

VALORI MEDI	100 g	50 g
<b>Energia</b>	<b>1356 kJ</b>	<b>678 kJ</b>
	<b>326 Kcal</b>	<b>163 Kcal</b>
<b>Grassi</b>	<b>16,00 g</b>	<b>8,00 g</b>
- di cui acidi grassi saturi	7,00 g	3,50 g
<b>Carboidrati</b>	<b>10,00 g</b>	<b>5,00 g</b>
- di cui zuccheri	2,28 g	1,40 g
- di cui polioli	0,00g	0,00g
<b>Fibre</b>	<b>19,00 g</b>	<b>9,50 g</b>
<b>Proteine</b>	<b>26,00 g</b>	<b>13,00 g</b>
<b>Sale</b>	<b>1,00 g</b>	<b>0,50 g</b>



single pack



naturale 50g  
SP105



cacao 50g  
SP052

STAGE  
**1**

shelf-life

**9**

mesi



1 STAGE

# PROTOPIADINA

shelf-life  
**9**  
mesi



**Ingredienti:** Amido modificato di **frumento**, acqua, proteine di **frumento**, margarina vegetale: olio di girasole alto oleico, burro di karitè, emulsionante: mono e digliceridi degli acidi grassi, succo di limone; proteine di pisello, fibra di **frumento**, fibra di acacia, crusca di riso, olio extra vergine di oliva, emulsionanti: mono-e digliceridi degli acidi grassi e lecitina di girasole; sale, agente lievitante bicarbonato di sodio, aromi (alcol, aroma), conservante: sorbato di potassio, acidificante: acido lattico.

Confezionato in atmosfera modificata.

Può contenere: **mandorle, nocciole, latte, semi di sesamo, lupini, senape, uova, soia.**

## Naturale

single pack 50g x 2= 100g



naturale  
SP094

VALORI MEDI	100 g	50 g
<b>Energia</b>	<b>1339 kJ</b>	<b>669 kJ</b>
	<b>320 Kcal</b>	<b>160 Kcal</b>
<b>Grassi</b>	<b>16,00 g</b>	<b>8,00 g</b>
- di cui acidi grassi saturi	8,00 g	4,00 g
<b>Carboidrati</b>	<b>8,00 g</b>	<b>4,00 g</b>
- di cui zuccheri	1,00 g	0,50 g
- di cui polioli	0,00g	0,00g
<b>Fibre</b>	<b>28,00 g</b>	<b>14,00 g</b>
<b>Proteine</b>	<b>22,00 g</b>	<b>11,00 g</b>
<b>Sale</b>	<b>0,80 g</b>	<b>0,40 g</b>

# PROTOBREAD

1 STAGE

shelf-life  
**9**  
mesi



## Semi oleosi

scatola di cartone + film + vaschetta 250g



semi oleosi  
SP426

**Ingredienti:** Proteine di **frumento**, acqua, amido di **frumento** modificato, semi oleosi 8% (in proporzione variabile: semi di lino, semi di girasole, semi di papavero, semi di **sesamo**), olio di cocco, emulsionanti: mono - e digliceridi degli acidi grassi, lecitina di girasole; olio extra vergine di oliva, fibra di acacia, fibra di **frumento**, albume d' **uovo** in polvere, lievito fresco, proteine di pisello, inulina, sale, olio di semi di girasole, pasta acida di **segale**, addensante (farina di semi di carrube), conservante (sorbato di potassio).

Può contenere: **mandorle, nocciole, soia, lupino, latte, senape**

VALORI MEDI	100 g
<b>Energia</b>	<b>1416 kJ</b>
	<b>341 Kcal</b>
<b>Grassi</b>	<b>19,00 g</b>
- di cui acidi grassi saturi	8,00 g
<b>Carboidrati</b>	<b>8,00 g</b>
- di cui zuccheri	1,00 g
- di cui polioli	0,00g
<b>Fibre</b>	<b>19,00 g</b>
<b>Proteine</b>	<b>25,00 g</b>
<b>Sale</b>	<b>1,40 g</b>



# PROTOSNACK CRACKERS



## Rosmarino

**Ingredienti:** Proteine di **frumento**, fibra di **frumento**, olio di palma, olio extra vergine di oliva, proteine del **latte**, crusca di riso, proteine di pisello, albume d'**uovo** in polvere, amido di **frumento** modificato, emulsionanti: mono - e digliceridi degli acidi grassi, lecitina di girasole; sale, rosmarino 0,6%, addensante: gomma di guar; agenti lievitanti (carbonato acido di sodio, carbonato di ammonio), aromi.

Può contenere: **mandorle, nocciole, arachidi, semi di sesamo, lupini, soia, senape.**

VALORI MEDI	100 g	50 g
<b>Energia</b>	<b>1660 kJ</b>	<b>830 kJ</b>
	<b>400 Kcal</b>	<b>200 Kcal</b>
<b>Grassi</b>	<b>20,00 g</b>	<b>10,00 g</b>
- di cui acidi grassi saturi	8,00 g	4,00 g
<b>Carboidrati</b>	<b>10,00 g</b>	<b>5,00 g</b>
- di cui zuccheri	1,00 g	0,50 g
- di cui polioli	0,00g	0,00g
<b>Fibre</b>	<b>30,00 g</b>	<b>15,00 g</b>
<b>Proteine</b>	<b>30,00 g</b>	<b>15,00 g</b>
<b>Sale</b>	<b>1,35 g</b>	<b>0,68 g</b>



## Olio

**Ingredienti:** Proteine di **frumento**, fibra di **frumento**, olio di palma, olio extra vergine di oliva, proteine del **latte**, crusca di riso, proteine di pisello, albume d'**uovo** in polvere, amido di **frumento** modificato, emulsionanti: mono - e digliceridi degli acidi grassi, lecitina di girasole; sale, addensante: gomma di guar; agenti lievitanti (carbonato acido di sodio, carbonato di ammonio), aromi.

Può contenere: **mandorle, nocciole, arachidi, semi di sesamo, lupini, soia, senape.**

VALORI MEDI	100 g	50 g
<b>Energia</b>	<b>1660 kJ</b>	<b>830 kJ</b>
	<b>400 Kcal</b>	<b>200 Kcal</b>
<b>Grassi</b>	<b>20,00 g</b>	<b>10,00 g</b>
- di cui acidi grassi saturi	8,00 g	4,00 g
<b>Carboidrati</b>	<b>10,00 g</b>	<b>5,00 g</b>
- di cui zuccheri	1,00 g	0,50 g
- di cui polioli	0,00g	0,00g
<b>Fibre</b>	<b>30,00 g</b>	<b>15,00 g</b>
<b>Proteine</b>	<b>30,00 g</b>	<b>15,00 g</b>
<b>Sale</b>	<b>1,35 g</b>	<b>0,68 g</b>



single pack 50g



rosmarino  
SP0057



olio  
SP0056

STAGE  
**1**

shelf-life  
**24**  
mesi



# PROTOSNACK CROSTINI



## Formaggio

**Ingredienti:** amido modificato di tapioca, proteine di **frumento**, fibre di **frumento**, **formaggio grana 5%** (**latte**, caglio, sale), olio, aroma, lievito, emulsionanti: mono - e digliceridi degli acidi grassi, lecitina di girasole; proteine isolate di pisello, sale, olio extra vergine di oliva, fibra di acacia.

Può contenere: **mandorle, nocciole, uova, semi di sesamo, soia, lupino, senape.**

VALORI MEDI	100g	50g
<b>Energia</b>	<b>1602 kJ</b>	<b>801 kJ</b>
	<b>383 Kcal</b>	<b>192 Kcal</b>
<b>Grassi</b>	<b>17,00 g</b>	<b>8,50 g</b>
- di cui acidi grassi saturi	13,00 g	6,50 g
<b>Carboidrati</b>	<b>6,00 g</b>	<b>3,00 g</b>
- di cui zuccheri	1,50 g	0,75 g
- di cui polioli	0,00g	0,00g
<b>Fibre</b>	<b>37,00 g</b>	<b>18,50 g</b>
<b>Proteine</b>	<b>33,00 g</b>	<b>16,50 g</b>
<b>Sale</b>	<b>2,00 g</b>	<b>1,00 g</b>



## Olio

**Ingredienti:** Proteine di **frumento**, fibra di **frumento**, amido modificato di **frumento**, olio di cocco, albume d'**uovo** in polvere, proteine isolate di pisello, fibra di acacia, sale, olio extra vergine di oliva (2%), olio di semi di girasole, emulsionanti: mono - e digliceridi degli acidi grassi, lecitina di girasole.

Può contenere: **mandorle, nocciole, semi di sesamo, soia, lupino, senape, latte.**

VALORI MEDI	100g	50g
<b>Energia</b>	<b>1631 kJ</b>	<b>815 kJ</b>
	<b>390 Kcal</b>	<b>195 Kcal</b>
<b>Grassi</b>	<b>18,00 g</b>	<b>9,00 g</b>
- di cui acidi grassi saturi	13,00 g	6,50 g
<b>Carboidrati</b>	<b>8,00 g</b>	<b>4,00 g</b>
- di cui zuccheri	1,00 g	0,50 g
- di cui polioli	0,00g	0,00g
<b>Fibre</b>	<b>32,00 g</b>	<b>16,00 g</b>
<b>Proteine</b>	<b>33,00 g</b>	<b>16,50 g</b>
<b>Sale</b>	<b>1,70 g</b>	<b>0,85 g</b>



single pack 100g



formaggio  
SP092



olio  
SP0054

STAGE  
**1**

shelf-life  
**24**  
mesi



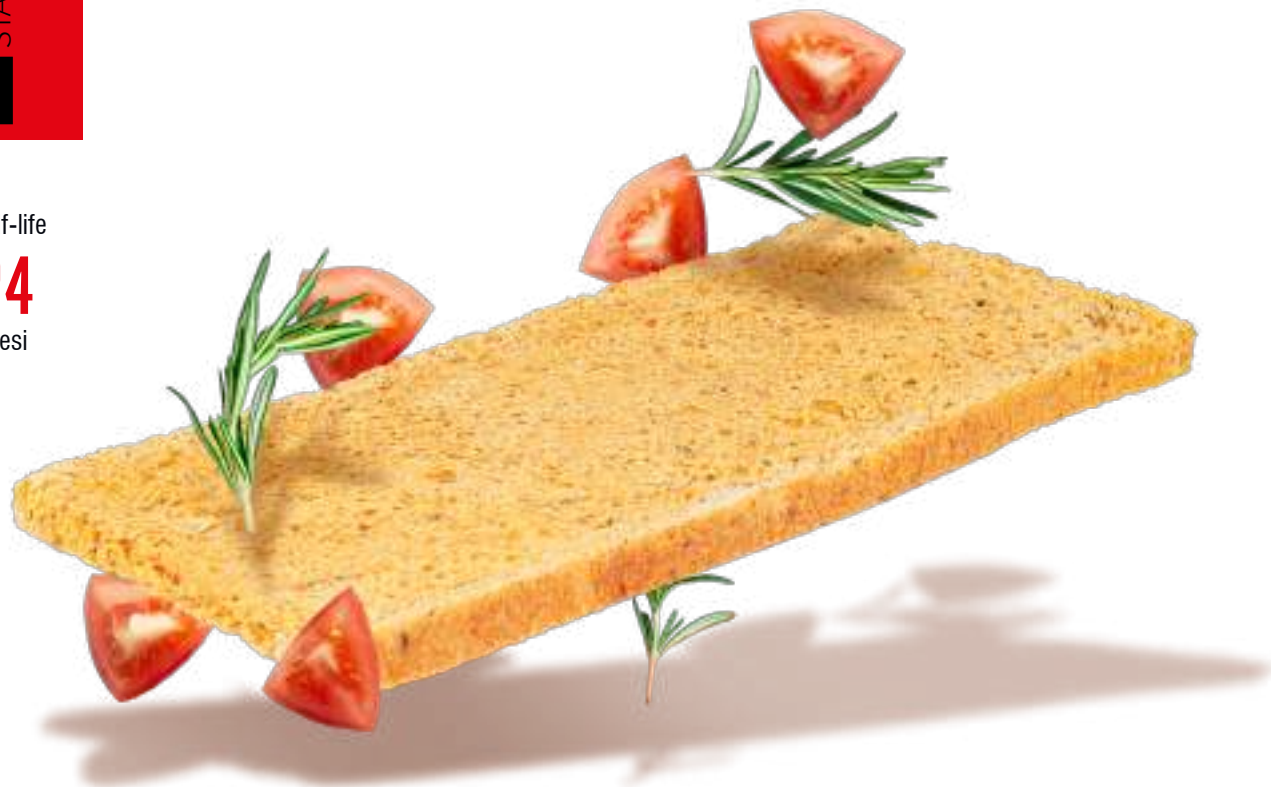


# PROTOCROST

shelf-life

24

mesi



## Pomodoro

single pack 100g

pomodoro  
SP0103

**Ingredienti:** amido modificato di **frumento**, proteine del **frumento**, olio di cocco, pasta di pomodoro (6%), olio extra vergine di oliva, fibra di acacia, lievito, sale, emulsionanti: mono - e digliceridi degli acidi grassi, lecitina di girasole; origano.

Può contenere: **semi di sesamo, soia, mandorle, nocciole, latte, uova, lupino, senape.**

VALORI MEDI	100 g	50 g
<b>Energia</b>	<b>1411 kJ</b>	<b>705 kJ</b>
	<b>337 Kcal</b>	<b>168,5 Kcal</b>
<b>Grassi</b>	<b>13,00 g</b>	<b>6,50 g</b>
- di cui acidi grassi saturi	11,00 g	5,50 g
<b>Carboidrati</b>	<b>8,00 g</b>	<b>4,00 g</b>
- di cui zuccheri	1,00 g	0,50 g
- di cui polioli	0,00g	0,00g
<b>Fibre</b>	<b>44,00 g</b>	<b>22,00 g</b>
<b>Proteine</b>	<b>25,00 g</b>	<b>12,50 g</b>
<b>Sale</b>	<b>1,90 g</b>	<b>0,95 g</b>

# PROTOFIBRA

shelf-life

24

mesi



## Naturale

single pack 250g

naturale  
SP042

**Ingredienti:** Proteine di **frumento**, amido modificato di **frumento**, olio di cocco, proteine di **frumento** idrolizzate, fibra di **frumento**, albume d'**uovo** in polvere, proteine di pisello, emulsionante: mono - e digliceridi degli acidi grassi; olio extra vergine di oliva, sale, lievito di birra, lecitina di girasole.

Può contenere: **mandorle, nocciole, semi di sesamo, soia, lupino, latte, senape**

VALORI MEDI	100 g	50 g
<b>Energia</b>	<b>1628 kJ</b>	<b>812 kJ</b>
	<b>389 Kcal</b>	<b>194 Kcal</b>
<b>Grassi</b>	<b>14,90 g</b>	<b>7,45 g</b>
- di cui acidi grassi saturi	11,90 g	5,95 g
<b>Carboidrati</b>	<b>8,00 g</b>	<b>4,00 g</b>
- di cui zuccheri	1,00 g	0,50 g
- di cui polioli	0,00g	0,00g
<b>Fibre</b>	<b>23,50 g</b>	<b>11,75 g</b>
<b>Proteine</b>	<b>44,00 g</b>	<b>22,00 g</b>
<b>Sale</b>	<b>1,35 g</b>	<b>0,67 g</b>



# HIGH PROTEIN BREAK





# PROTOMAX



shelf-life  
**24**  
mesi

**Ingredienti:** Proteine di **frumento**, **burro**, edulcorante: maltitolo; fibra di **frumento**, agente di carica: eritritolo; **gusto\***, proteine del **latte**, emulsionanti: mono - e digliceridi degli acidi grassi, lecitina di girasole; albume d'**uovo** in polvere, amido di **frumento** modificato, inulina, agenti lievitanti (carbonato acido di sodio, difosfato disodico), edulcoranti (ciclamato di sodio, acesulfame K, sucralosio), aromi.

Può contenere: **noccioline, mandorle, noci, arachidi, semi di sesamo, lupini, senape.**

\*frutti di bosco **4,2 %**  
\*cocco essiccato | **mandorle** | **noccioline 5 %**  
\*cacao **3%** | \*vaniglia/limone.

VALORI MEDI	100 g	35 g
<b>Energia</b>	<b>1683 kJ</b>	<b>589 kJ</b>
	<b>404 Kcal</b>	<b>140 Kcal</b>
<b>Grassi</b>	<b>21,00 g</b>	<b>7,30 g</b>
- di cui acidi grassi saturi	14,00 g	4,90 g
<b>Carboidrati</b>	<b>26,00 g</b>	<b>9,10 g</b>
- di cui zuccheri	1,00 g	0,40 g
- di cui polioli	20,00g	7,00g
<b>Fibre</b>	<b>10,00 g</b>	<b>3,50 g</b>
<b>Proteine</b>	<b>32,00 g</b>	<b>11,00 g</b>
<b>Sale</b>	<b>0,70 g</b>	<b>0,25 g</b>



shelf-life  
**12**  
mesi

*Glassato*

**Ingredienti:** Proteine di **frumento**, copertura al cacao 16% (burro di cacao, proteine del **latte**, edulcorante: eritritolo, proteine di pisello, cacao magro in polvere 1,6%, collagene, **noccioline**, emulsionante: lecitina di girasole), **burro**, edulcorante: maltitolo, fibra di **frumento**, **gusto\***, emulsionanti: mono - e digliceridi degli acidi grassi, lecitina di girasole; albume d'**uovo** in polvere, amido di **frumento** modificato, destrina di **frumento**, agenti lievitanti (carbonato acido di sodio, difosfato disodico), conservante: sorbato di potassio; edulcorante: ciclamato di sodio; aromi.

Può contenere: **mandorle, noccioline, noci, arachidi, semi di sesamo, lupini, senape.**

\* arancia essiccata | cocco essiccato **5 %** \* vaniglia/limone.

VALORI MEDI	100 g	42 g
<b>Energia</b>	<b>1569 kJ</b>	<b>659 kJ</b>
	<b>376 Kcal</b>	<b>133 Kcal</b>
<b>Grassi</b>	<b>19,00 g</b>	<b>8,00 g</b>
- di cui acidi grassi saturi	11,00 g	4,60 g
<b>Carboidrati</b>	<b>27,00 g</b>	<b>11,00 g</b>
- di cui zuccheri	2,30 g	1,00 g
- di cui polioli	21,00g	8,80g
<b>Fibre</b>	<b>8,00 g</b>	<b>3,40 g</b>
<b>Proteine</b>	<b>33,00 g</b>	<b>14,00 g</b>
<b>Sale</b>	<b>0,58 g</b>	<b>0,25 g</b>



## PROTOMAX

Single pack 35g | display box in cartone 35g x 10pz = 350g



cacao  
**SP338**



cocco  
**SP333**



mandorle  
**SP336**



frutti di bosco  
**SP331**



vaniglia limone  
**SP335**



noccioline  
**SP339**

## PROTOMAX *Glassato*

Single pack 42g | display box in cartone 42g x 10pz = 420g



lemonchoc  
**SP340**



cocochoc  
**SP342**



oranchoch  
**SP341**



# PROTOBISCO



**Ingredienti:** Proteine di **frumento**, **burro**, edulcorante: maltitolo; fibra di **frumento**, proteine del **latte**, **FRUTTO\***, agente di carica: eritritolo, inulina, albume d'**uovo**, amido di **frumento** modificato, emulsionanti: mono - e digliceridi degli acidi grassi, lecitina di girasole; agenti lievitanti (difosfato disodico, carbonato acido di sodio), aromi, edulcoranti (ciclamato di sodio, acesulfame k, sucralosio).

- \* arancia essiccata **3,3%**
- \* cocco essiccato | **mandorle 5,2%**
- \* caffè solubile **2,8%**
- \* cacao **3,1%**

Può contenere: **mandorle, nocciole, noci, soia, arachidi, semi di sesamo, lupini, senape.**

Valori medi	100 g	50 g
<b>Energia</b>	<b>1580 kJ</b>	<b>790 kJ</b>
	<b>380 Kcal</b>	<b>190 Kcal</b>
<b>Grassi</b>	<b>20,00 g</b>	<b>10,00 g</b>
- di cui saturi	10,00 g	5,00 g
<b>Carboidrati</b>	<b>26,00 g</b>	<b>13,00 g</b>
- di cui zuccheri	1,00 g	0,50 g
- di cui polioli	22,00g	11,00g
<b>Fibre</b>	<b>14,00 g</b>	<b>7,00 g</b>
<b>Proteine</b>	<b>30,00 g</b>	<b>15,00 g</b>
<b>Sale</b>	<b>0,60 g</b>	<b>0,30 g</b>



## Vaniglia Limone

**Ingredienti:** Proteine di **frumento**, **burro**, edulcorante: maltitolo; fibra di **frumento**, proteine del **latte**, agente di carica: eritritolo, inulina, albume d'**uovo**, amido di **frumento** modificato, emulsionanti: mono - e digliceridi degli acidi grassi, lecitina di girasole; agenti lievitanti (difosfato disodico, carbonato acido di sodio), aromi: vaniglia/limone, edulcoranti (ciclamato di sodio, acesulfame k, sucralosio).

Può contenere: **mandorle, nocciole, noci, soia, arachidi, semi di sesamo, lupini, senape**

Valori medi	100 g	50 g
<b>Energia</b>	<b>1580 kJ</b>	<b>790 kJ</b>
	<b>380 Kcal</b>	<b>190 Kcal</b>
<b>Grassi</b>	<b>20,00 g</b>	<b>10,00 g</b>
- di cui saturi	10,00 g	5,00 g
<b>Carboidrati</b>	<b>26,00 g</b>	<b>13,00 g</b>
- di cui zuccheri	1,00 g	0,50 g
- di cui polioli	22,00g	11,00g
<b>Fibre</b>	<b>14,00 g</b>	<b>7,00 g</b>
<b>Proteine</b>	<b>30,00 g</b>	<b>15,00 g</b>
<b>Sale</b>	<b>0,60 g</b>	<b>0,30 g</b>



Single pack 50g x 2pz | display box in cartone 50g x 10pz =500g



arancia  
SP034



caffè  
SP037



cocco  
SP033



mandorla  
SP036



cacao  
SP038



vaniglia limone-  
SP035





# PROTOBRIO



## Naturale

**Ingredienti:** Proteine di **frumento**, acqua, **burro**, fibra di **frumento**, olio di cocco, olio di girasole, proteine di pisello, proteine di riso, albume d'**uovo** in polvere, amido di **frumento** modificato, emulsionanti: mono - e digliceridi degli acidi grassi, lecitina di girasole; lievito di birra, sale, edulcorante: ciclamato di sodio, aroma (alcol, aroma), conservante: sorbato di potassio, aromi.

Può contenere: **mandorle, nocciole, noci, arachidi, soia, semi di sesamo, lupini, senape.**

VALORI MEDI	100g	50 g
<b>Energia</b>	<b>1494 kJ</b>	<b>747 kJ</b>
	<b>360 Kcal</b>	<b>180 Kcal</b>
<b>Grassi</b>	<b>24,00 g</b>	<b>12,00 g</b>
- di cui acidi grassi saturi	12,00 g	6,00 g
<b>Carboidrati</b>	<b>8,00 g</b>	<b>4,00 g</b>
- di cui zuccheri	1,20 g	0,60 g
- di cui polioli	0,60g	0,30g
<b>Fibre</b>	<b>12,00 g</b>	<b>6,00 g</b>
<b>Proteine</b>	<b>26,00 g</b>	<b>13,00 g</b>
<b>Sale</b>	<b>1,00 g</b>	<b>0,50 g</b>



## Ripieno con crema di cacao

**Ingredienti:** proteine di **frumento**, crema al cacao 22,5% (edulcorante: maltitolo, burro di cacao, acqua, proteine del **latte**, olio di cocco, agente di carica: eritritolo, cacao magro in polvere 1,6%, aroma (alcol, aroma), emulsionanti: mono - e digliceridi degli acidi grassi), margarina vegetale (olio di palma, acqua, olio di girasole, sale, succo di limone concentrato), acqua, fibra di **frumento**, **burro**, proteine isolate di fava, inulina, albume d'**uovo**, proteine di pisello, tuorlo d'**uovo**, amido di frumento modificato, emulsionanti (mono- e digliceridi degli acidi grassi, lecitina di girasole), stabilizzante: sciroppo di sorbitolo, lievito, edulcoranti (ciclamato di sodio, acesulfame K, sucralosio), sale, conservante: sorbato di potassio, aromi.

Può contenere: **mandorle, nocciole, pistacchi, arachidi, soia, semi di sesamo, lupini, senape.**

VALORI MEDI	100g	65 g
<b>Energia</b>	<b>1557 kJ</b>	<b>1012 kJ</b>
	<b>375 Kcal</b>	<b>246 Kcal</b>
<b>Grassi</b>	<b>24,00 g</b>	<b>16,00 g</b>
- di cui acidi grassi saturi	10,00 g	6,50 g
<b>Carboidrati</b>	<b>10,00 g</b>	<b>6,50 g</b>
- di cui zuccheri	1,00 g	0,70 g
- di cui polioli	4,00g	2,60g
<b>Fibre</b>	<b>14,00 g</b>	<b>9,10 g</b>
<b>Proteine</b>	<b>25,00 g</b>	<b>16,00 g</b>
<b>Sale</b>	<b>1,00 g</b>	<b>0,65 g</b>



single pack



naturale 50g  
SP0710



ripieno con crema  
di cacao 65g  
SP006

STAGE  
**1**

shelf-life  
**10**  
mesi

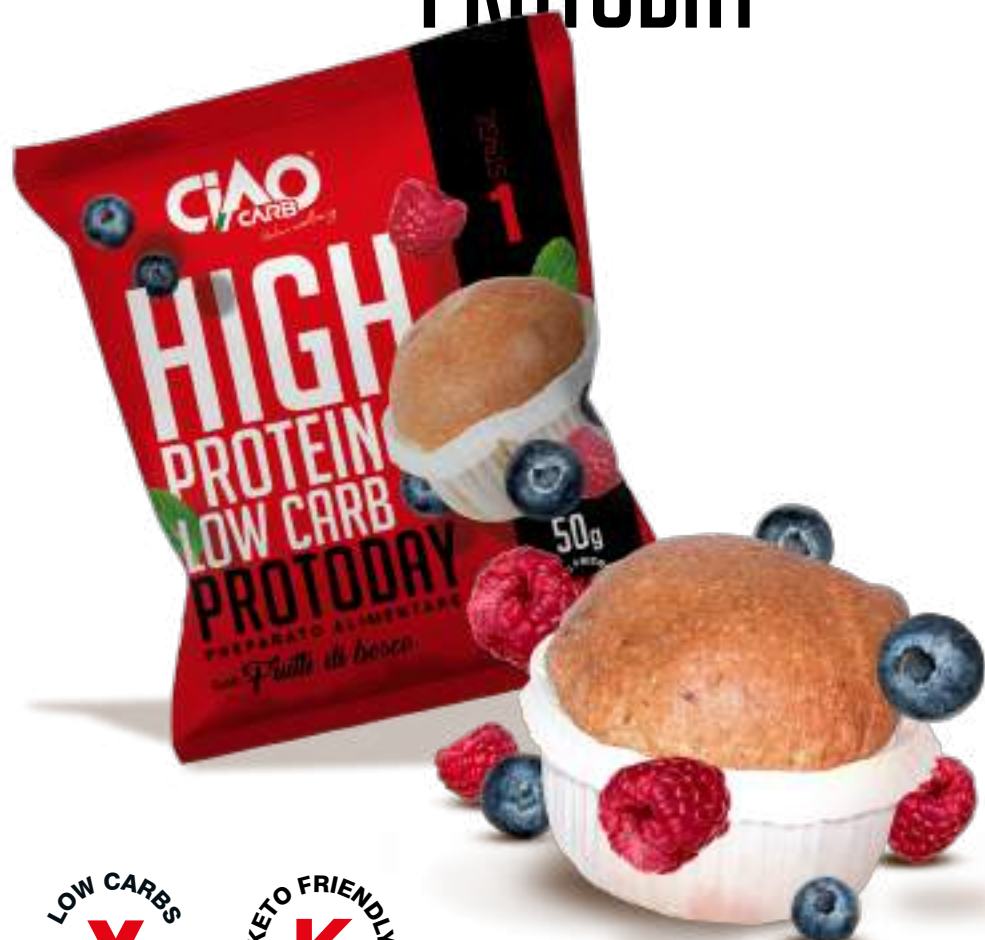


1 STAGE

# PROTODAY

shelf-life

9 mesi



**Ingredienti:** Proteine di **frumento**, acqua, amido modificato di **frumento**, olio di cocco, frutti di bosco misti 6% (lamponi, ribes rosso, mirtillo, more), **burro**, emulsionanti: mono e digliceridi degli acidi grassi, lecitina di girasole; farina di **frumento**, proteine di pisello, lievito, albume d'**uovo** in polvere, fibra di **frumento**, fibra di acacia, sale, regolatori di acidità: calcio acetato, acido lattico; conservante: sorbato di potassio; tuorlo d'**uovo** in polvere, umettante: glicerolo, addensante: farina di semi di carrube, edulcoranti: ciclamato di sodio, saccarina; aromi: alcol, aroma.

Può contenere: **mandorle, nocciole, lupini, soia, semi di sesamo, senape.**

single pack 50g



frutti di bosco SP719

VALORI MEDI	100 g	50 g
<b>Energia</b>	<b>1682 kJ</b>	<b>841 kJ</b>
	<b>402 Kcal</b>	<b>201 Kcal</b>
<b>Grassi</b>	<b>24,00 g</b>	<b>12,00 g</b>
- di cui acidi grassi saturi	18,00 g	9,00 g
<b>Carboidrati</b>	<b>10,00 g</b>	<b>5,00 g</b>
- di cui zuccheri	2,00 g	1,00 g
- di cui polioli	0,00g	0,00g
<b>Fibre</b>	<b>13,00 g</b>	<b>6,50 g</b>
<b>Proteine</b>	<b>25,00 g</b>	<b>12,50 g</b>
<b>Sale</b>	<b>1,00 g</b>	<b>0,50 g</b>

# PROTOCAKE

1 STAGE

shelf-life

24 mesi



**Ingredienti:** Edulcorante: maltitolo; **burro**, proteine di **frumento**, acqua, proteine del **latte**, proteine isolate della **soia**, fibra di **frumento**, albume d'**uovo** in polvere, amido di **frumento** modificato, **GUSTO\***, emulsionanti: mono - e digliceridi degli acidi grassi; addensante: farina di semi di carrube; agenti lievitanti (carbonato acido di sodio, difosfato disodico), aroma (alcol, aroma), edulcoranti (ciclamato di sodio, acelsufame K, sucralosio), conservante: sorbato di potassio, aromi.

Può contenere: **nocciole, noci, arachidi, semi di sesamo, lupini, senape.**

\*nocciola \*Cacao in polvere **1,6%** \*mandorle \*arancia essiccata **2,4%** \*vaniglia/limone

Single pack 45g | vaschetta in plastica 45g x 4pz = 180g



arancia SP134



vaniglia limone SP031



nocciole SP136



mandorle SP137



cacao SP032

VALORI MEDI	100 g	45 g
<b>Energia</b>	<b>1607 kJ</b>	<b>723 kJ</b>
	<b>387 Kcal</b>	<b>174 Kcal</b>
<b>Grassi</b>	<b>23,00 g</b>	<b>10,00 g</b>
- di cui acidi grassi saturi	14,00 g	6,30 g
<b>Carboidrati</b>	<b>28,00 g</b>	<b>13,00 g</b>
- di cui zuccheri	0,60 g	0,30 g
- di cui polioli	24,00g	11,00g
<b>Fibre</b>	<b>5,00 g</b>	<b>2,30 g</b>
<b>Proteine</b>	<b>24,00 g</b>	<b>11,00 g</b>
<b>Sale</b>	<b>0,60 g</b>	<b>0,27 g</b>



# HIGH PROTEIN CHOC



1 STAGE

# PROTOCHOC

Bar

shelf-life  
**12**  
mesi



**Ingredienti:** Burro di cacao, proteine del latte, edulcorante: eritritolo; proteine di pisello, cacao magro in polvere 10%, collagene, **nocciole**, emulsionante: lecitina di girasole; aromi.

Può contenere: **mandorle, arachidi, semi di sesamo, lupini, uova, senape, soia, glutine di frumento.**

Single pack 35g | display box in cartone 35g x 10pz = 350g



barretta  
SP076

VALORI MEDI	100 g	35 g
<b>Energia</b>	<b>1863 kJ</b>	<b>653 kJ</b>
	<b>448 Kcal</b>	<b>158 Kcal</b>
<b>Grassi</b>	<b>31,00 g</b>	<b>11,00 g</b>
- di cui acidi grassi saturi	18,00 g	6,30 g
<b>Carboidrati</b>	<b>23,00 g</b>	<b>8,10 g</b>
- di cui zuccheri	0,70 g	0,20 g
- di cui polioli	18,00g	6,30g
<b>Fibre</b>	<b>5,00 g</b>	<b>1,80 g</b>
<b>Proteine</b>	<b>35,00 g</b>	<b>12,00 g</b>
<b>Sale</b>	<b>0,50 g</b>	<b>0,18 g</b>

# PROTOCHOC

Spread

1 STAGE

shelf-life  
**12**  
mesi



**Ingredienti:** Edulcorante: eritritolo; **nocciole** 16%, olio di girasole, proteine di pisello, proteine del latte, cacao magro in polvere 7,4%, proteine isolate della soia, collagene, burro di karitè, fibra di mais, olio extra vergine di oliva, destrina di mais, emulsionante: lecitina di girasole; antiossidante: acido L-ascorbico, aromi.

Può contenere: **mandorle, arachidi, semi di sesamo, lupini, glutine di frumento, senape, uova.**


Single pack 100g | display box in cartone 100g x 6pz = 600g



spalmabile  
SP079

VALORI MEDI	100 g	20 g
<b>Energia</b>	<b>1935 kJ</b>	<b>387 kJ</b>
	<b>466 Kcal</b>	<b>93 Kcal</b>
<b>Grassi</b>	<b>34,00 g</b>	<b>6,80 g</b>
- di cui acidi grassi saturi	5,70 g	1,10 g
<b>Carboidrati</b>	<b>22,00 g</b>	<b>4,40 g</b>
- di cui zuccheri	1,00 g	0,20 g
- di cui polioli	17,00g	3,40g
<b>Fibre</b>	<b>6,00 g</b>	<b>1,20 g</b>
<b>Proteine</b>	<b>32,00 g</b>	<b>6,40 g</b>
<b>Sale</b>	<b>0,50 g</b>	<b>0,10 g</b>





# HIGH PROTEIN SEASONAL

*Products*



# PROTONETTO



## Uvetta

**Ingredienti:** Proteine di **frumento**, acqua, amido modificato di **frumento**, **burro**, olio di palma, uva sultanina 6%, farina di **frumento**, emulsionanti: mono e digliceridi degli acidi grassi e lecitina di girasole; proteine della fava, lievito di birra, fibra di **frumento**, fibra di acacia, edulcoranti: eritritolo, ciclamato di sodio, acesulfame K e sucralosio; sale, acidificanti: acido lattico e calcio acetato; conservante: sorbato di potassio; addensante: farina di semi di carrube; umettante: glicerolo; aromi (alcol, aromi).

Può contenere: **mandorle, nocciole, semi di sesamo, soia, lupino, senape, uova.**

*Trattato con alcool etilico in superficie*

VALORI MEDI	100 g	90 g
<b>Energia</b>	<b>1478 kJ</b>	<b>1330 kJ</b>
	<b>353 Kcal</b>	<b>318 Kcal</b>
<b>Grassi</b>	<b>20,00 g</b>	<b>18,00 g</b>
- di cui acidi grassi saturi	11,00 g	9,90 g
<b>Carboidrati</b>	<b>15,00 g</b>	<b>13,00 g</b>
- di cui zuccheri	6,00 g	5,40 g
- di cui polioli	3,00g	2,70g
<b>Fibre</b>	<b>13,00 g</b>	<b>11,70 g</b>
<b>Proteine</b>	<b>23,00 g</b>	<b>21,00 g</b>
<b>Sale</b>	<b>0,90 g</b>	<b>0,81 g</b>



## Gocce di cioccolato

**Ingredienti:** Proteine di **frumento**, acqua, amido modificato di **frumento**, **burro**, olio di palma, gocce di cioccolato 6% (maltitolo, pasta di cacao, lecitina di **soia**, cacao magro in polvere, aroma naturale vaniglia), farina di **frumento**, emulsionanti: mono e digliceridi degli acidi grassi e lecitina di girasole; proteine della fava, lievito di birra, fibra di **frumento**, fibra di acacia, edulcoranti: eritritolo, ciclamato di sodio, acesulfame K e sucralosio; sale, acidificante: acido lattico e calcio acetato; conservante: sorbato di potassio, addensante: farina di semi di carrube; umettante: glicerolo; aromi (alcol, aromi).

Può contenere: **mandorle, nocciole, semi di sesamo, lupini, senape, uova.**

*Trattato con alcool etilico in superficie*

VALORI MEDI	100 g	90 g
<b>Energia</b>	<b>1428 kJ</b>	<b>1285 kJ</b>
	<b>341 Kcal</b>	<b>306 Kcal</b>
<b>Grassi</b>	<b>20,00 g</b>	<b>18,00 g</b>
- di cui acidi grassi saturi	10,00 g	9,00 g
<b>Carboidrati</b>	<b>12,00 g</b>	<b>10,80 g</b>
- di cui zuccheri	1,00 g	0,90 g
- di cui polioli	4,00g	3,60g
<b>Fibre</b>	<b>17,00 g</b>	<b>15,30 g</b>
<b>Proteine</b>	<b>22,00 g</b>	<b>19,80 g</b>
<b>Sale</b>	<b>0,90 g</b>	<b>0,81 g</b>



Box esterno in cartone con busta di plastica interna 90g



uvetta  
SP045



gocce di  
cioccolato  
SP046

STAGE  
**1**

shelf-life

**6**

mesi



1 STAGE

# PROTOOVOCHOC

shelf-life  
**12**  
mesi



Box in carta + involucro in carta gofrata stagnola 150g



uovo di cioccolato  
SP077



**Ingredienti:** Burro di cacao, proteine del latte, edulcorante: eritritolo; proteine di pisello, cacao magro in polvere 10%, collagene, **nocciole**, emulsionante: lecitina di girasole; aromi.

Può contenere: **mandorle, arachidi, semi di sesamo, lupini, uova, senape, soia, glutine di frumento.**

VALORI MEDI	100 g	30 g
<b>Energia</b>	<b>1863 kJ</b>	<b>559 kJ</b>
	<b>448 Kcal</b>	<b>134 Kcal</b>
<b>Grassi</b>	<b>31,00 g</b>	<b>9,30 g</b>
- di cui acidi grassi saturi	18,00 g	5,40 g
<b>Carboidrati</b>	<b>23,00 g</b>	<b>6,90 g</b>
- di cui zuccheri	0,70 g	0,20 g
- di cui polioli	18,00g	5,40g
<b>Fibre</b>	<b>5,00 g</b>	<b>1,50 g</b>
<b>Proteine</b>	<b>35,00 g</b>	<b>11,00 g</b>
<b>Sale</b>	<b>0,50 g</b>	<b>0,15 g</b>

# PROTOLICIOUS

1 STAGE

shelf-life  
**6**  
mesi



Box in carta + involucro in film neutro 100g



gocce di cioccolato e frutta candita  
SP093



**Ingredienti:** Proteine di frumento, burro, acqua, fibre di frumento, gocce di cioccolato (edulcorante: maltitolo; pasta di cacao, emulsionante: lecitina di soia; cacao magro in polvere, aroma), olio di cocco, olio di girasole, emulsionanti: mono - e digliceridi degli acidi grassi, lecitina di girasole; frutta candita in proporzione variabile (scorza di arancia e cedro, sciroppo di glucosio-fruttosio, zucchero, aroma naturale, acidificante E330, conservante E220), edulcoranti (maltitolo, ciclamato di sodio), crusca di riso, lievito naturale, fibra di acacia, proteine di pisello, albume d'uovo in polvere, sale, addensante (farina di semi di carrube), conservanti: sorbato di potassio; aromi (alcol, aroma).

Può contenere: **mandorle, nocciole, semi di sesamo, lupini, senape.**

Trattato con alcool etilico in superficie.

VALORI MEDI	100 g
<b>Energia</b>	<b>1460 kJ</b>
	<b>349 Kcal</b>
<b>Grassi</b>	<b>21,00 g</b>
- di cui acidi grassi saturi	12,00 g
<b>Carboidrati</b>	<b>14,00 g</b>
- di cui zuccheri	2,60 g
- di cui polioli	6,00g
<b>Fibre</b>	<b>13,00 g</b>
<b>Proteine</b>	<b>22,00 g</b>
<b>Sale</b>	<b>0,90 g</b>



2  
STAGE

## É IN ATTO UN CAMBIAMENTO!

La **gamma di prodotti STAGE 2** è caratterizzata da un basso contenuto di carboidrati, un elevato contenuto di fibre e tanta piacevolezza.

Le fibre alimentari hanno poche calorie, aiutano l'organismo a raggiungere il senso di sazietà e favoriscono il transito intestinale.

**La linea Stage 2** può essere utilizzata successivamente ai prodotti della linea **Stage 1** in quanto **adatta al mantenimento del peso desiderato evitando l'effetto rebound.**

**I prodotti della linea Stage 2** sono estremamente versatili in quanto **adattabili alla gran parte delle diete** presenti sul mercato, **inclusa la chetogenica.**





# HIGH FIBER BAKERY



# PROTOTOAST



shelf-life  
**24**  
mesi

## Pomodoro

**Ingredienti:** Amido di **frumento** modificato, proteine di **frumento**, olio di cocco, fibra di **frumento**, pasta di pomodoro (5%), olio extra vergine di oliva, lievito fresco, fibra di acacia, sale, emulsionante: mono - e digliceridi degli acidi grassi, lecitina di girasole; origano.

Può contenere: **mandorle, nocciole, semi di sesamo, soia, lupino, latte, uova, senape.**

VALORI MEDI	100 g	50 g
<b>Energia</b>	<b>1361 kJ</b>	<b>680 kJ</b>
	<b>325 Kcal</b>	<b>162 Kcal</b>
<b>Grassi</b>	<b>13,00 g</b>	<b>6,50 g</b>
- di cui acidi grassi saturi	9,00 g	4,50 g
<b>Carboidrati</b>	<b>8,00 g</b>	<b>4,00 g</b>
- di cui zuccheri	1,00 g	0,50 g
- di cui polioli	0,00g	0,00g
<b>Fibre</b>	<b>48,00 g</b>	<b>24,00 g</b>
<b>Proteine</b>	<b>20,00 g</b>	<b>10,00 g</b>
<b>Sale</b>	<b>1,35 g</b>	<b>0,68 g</b>

## Naturale

**Ingredienti:** Amido di **frumento** modificato, proteine di **frumento**, olio di cocco, fibra di **frumento**, olio extra vergine di oliva, fibra di acacia, sale, emulsionante: mono - e digliceridi degli acidi grassi, lecitina di girasole; lievito.

Può contenere: **mandorle, nocciole, semi di sesamo, soia, lupino, latte, uova, senape.**

VALORI MEDI	100 g	50 g
<b>Energia</b>	<b>1297 kJ</b>	<b>648 kJ</b>
	<b>310 Kcal</b>	<b>155 Kcal</b>
<b>Grassi</b>	<b>12,00 g</b>	<b>6,00 g</b>
- di cui acidi grassi saturi	8,00 g	4,00 g
<b>Carboidrati</b>	<b>8,00 g</b>	<b>4,00 g</b>
- di cui zuccheri	0,80 g	0,40 g
- di cui polioli	0,00g	0,00g
<b>Fibre</b>	<b>48,00 g</b>	<b>24,00 g</b>
<b>Proteine</b>	<b>20,00 g</b>	<b>10,00 g</b>
<b>Sale</b>	<b>1,35 g</b>	<b>0,68 g</b>

## Cacao

**Ingredienti:** Amido di **frumento** modificato, proteine di **frumento**, olio di cocco, fibra di **frumento**, cacao in polvere (5%), **mandorle, nocciole**, lievito fresco, olio extra vergine di oliva, fibra di acacia, sale, emulsionante: mono - e digliceridi degli acidi grassi, lecitina di girasole; edulcorante: ciclamato di sodio; aromi.

Può contenere: **semi di sesamo, soia, lupini, uova, latte, senape.**

VALORI MEDI	100g	50g
<b>Energia</b>	<b>1473 kJ</b>	<b>737 kJ</b>
	<b>352 Kcal</b>	<b>176 Kcal</b>
<b>Grassi</b>	<b>16,00 g</b>	<b>8,00 g</b>
- di cui acidi grassi saturi	10,00 g	5,00 g
<b>Carboidrati</b>	<b>8,00 g</b>	<b>4,00 g</b>
- di cui zuccheri	1,00 g	0,50 g
- di cui polioli	0,00g	0,00g
<b>Fibre</b>	<b>46,00 g</b>	<b>23,00 g</b>
<b>Proteine</b>	<b>21,00 g</b>	<b>10,50 g</b>
<b>Sale</b>	<b>1,25 g</b>	<b>0,63 g</b>



single pack da 50g | scatola di cartone 50g x 4pz = 200g



cacao  
SP441



naturale  
SP403



pomodoro  
SP402



STAGE  
**2**

# PROTOPIZZA **XXL**

shelf-life

**9**

mesi



**Ingredienti:** Amido modificato di **frumento**, acqua, proteine del **frumento**, olio di cocco, olio di semi di girasole, fibra di **frumento**, olio extra vergine di oliva, emulsionante: mono - e digliceridi degli acidi grassi, lecitina di girasole; lievito fresco, sale, fibra di acacia, addensante: farina di semi di carrube; conservante: sorbato di potassio.

Può contenere: **latte, mandorle, nocciole, semi di sesamo, uova, lupino, soia, senape**

single pack da 170g



naturale  
SP100

VALORI MEDI	100 g
<b>Energia</b>	<b>1278 kJ</b>
	<b>309 Kcal</b>
<b>Grassi</b>	<b>15,00 g</b>
- di cui acidi grassi saturi	9,00 g
<b>Carboidrati</b>	<b>8,00 g</b>
- di cui zuccheri	1,00 g
- di cui polioli	0,00g
<b>Fibre</b>	<b>33,00 g</b>
<b>Proteine</b>	<b>19,00 g</b>
<b>Sale</b>	<b>1,00 g</b>

# PROTOBREAD

STAGE  
**2**

shelf-life

**9**

mesi



Box in carta + involucro in film neutro + vaschetta 250g



naturale  
SP422

**Ingredienti:** Amido modificato di **frumento**, acqua, proteine del **frumento**, olio di cocco, olio di semi di girasole, fibra di **frumento**, olio extra vergine di oliva, emulsionante: mono - e digliceridi degli acidi grassi, lecitina di girasole; lievito fresco, sale, fibra di acacia, addensante: farina di semi di carrube; conservante: sorbato di potassio.

Può contenere: **latte, mandorle, nocciole, semi di sesamo, uova, lupino, soia, senape**

VALORI MEDI	100 g
<b>Energia</b>	<b>1278 kJ</b>
	<b>309 Kcal</b>
<b>Grassi</b>	<b>15,00 g</b>
- di cui acidi grassi saturi	9,00 g
<b>Carboidrati</b>	<b>8,00 g</b>
- di cui zuccheri	1,00 g
- di cui polioli	0,00g
<b>Fibre</b>	<b>33,00 g</b>
<b>Proteine</b>	<b>19,00 g</b>
<b>Sale</b>	<b>1,00 g</b>

# PROTOBUN

shelf-life

9

mesi



## Naturale

**Ingredienti:** Fibra di **frumento**, acqua, proteine di **frumento**, olio di cocco, proteine di **avena**, amido di **frumento** modificato, olio di semi di girasole, emulsionante: mono - e digliceridi degli acidi grassi, lecitina di girasole; olio extra vergine di oliva, albume d'**uovo** in polvere, proteine di riso, lievito di birra, sale, conservante: sorbato di potassio.

Può contenere: **mandorle, nocciole, semi di sesamo, lupini, soia, latte, senape.**

## Semi oleosi

**Ingredienti:** Fibra di **frumento**, acqua, proteine di **frumento**, semi di **sesamo** 8%, proteine di **avena**, semi di lino 4%, olio extra vergine di oliva, olio di cocco, proteine di riso, semi di girasole, albume d'**uovo** in polvere, amido di **frumento** modificato, emulsionante: mono - e digliceridi degli acidi grassi, lecitina di girasole; lievito di birra, sale, aroma (alcol, aroma), conservante: sorbato di potassio; aromi.

Può contenere: **mandorle, nocciole, lupini, soia, latte, senape.**

## Cacao

**Ingredienti:** Amido modificato di **frumento**, acqua, proteine di **frumento**, olio di cocco, olio di semi di girasole, fibra di **frumento**, cacao in polvere 5%, gocce di cioccolato 5% (maltitolo, pasta di cacao, lecitina di **soia**, cacao magro in polvere, aroma vaniglia), olio extra vergine di oliva, emulsionante: mono - e digliceridi degli acidi grassi, lecitina di girasole; lievito fresco, fibra di acacia, sale, addensante: farina di semi di carrube; edulcorante: ciclamato di sodio; conservante: sorbato di potassio; aromi.

Può contenere tracce di: **latte, mandorle, nocciole, semi di sesamo, uova, lupino, senape**



single pack da 50g



naturale  
SP048



semi oleosi  
SP104



cacao  
SP049

VALORI MEDI	100 g	50 g
<b>Energia</b>	<b>1255 kJ</b>	<b>628 kJ</b>
	<b>303 Kcal</b>	<b>152 Kcal</b>
<b>Grassi</b>	<b>15,00 g</b>	<b>7,50 g</b>
- di cui acidi grassi saturi	6,00 g	3,00 g
<b>Carboidrati</b>	<b>10,00 g</b>	<b>5,00 g</b>
- di cui zuccheri	1,00 g	0,50 g
- di cui polioli	0,00g	0,00g
<b>Fibre</b>	<b>28,00 g</b>	<b>14,00 g</b>
<b>Proteine</b>	<b>18,00 g</b>	<b>9,00 g</b>
<b>Sale</b>	<b>1,50 g</b>	<b>0,75 g</b>

VALORI MEDI	100 g	50 g
<b>Energia</b>	<b>1380 kJ</b>	<b>690 kJ</b>
	<b>333 Kcal</b>	<b>168 Kcal</b>
<b>Grassi</b>	<b>19,00 g</b>	<b>9,50 g</b>
- di cui acidi grassi saturi	5,00 g	2,50 g
<b>Carboidrati</b>	<b>10,00 g</b>	<b>5,00 g</b>
- di cui zuccheri	1,20 g	0,60 g
- di cui polioli	0,00g	0,00g
<b>Fibre</b>	<b>23,00 g</b>	<b>12,00 g</b>
<b>Proteine</b>	<b>19,00 g</b>	<b>9,50 g</b>
<b>Sale</b>	<b>1,50 g</b>	<b>0,75 g</b>

VALORI MEDI	100 g	50 g
<b>Energia</b>	<b>1327 kJ</b>	<b>663 kJ</b>
	<b>321 Kcal</b>	<b>160 Kcal</b>
<b>Grassi</b>	<b>16,00 g</b>	<b>8,00 g</b>
- di cui acidi grassi saturi	9,00 g	4,50 g
<b>Carboidrati</b>	<b>9,00 g</b>	<b>4,50 g</b>
- di cui zuccheri	1,00 g	0,50 g
- di cui polioli	2,00g	1,00g
<b>Fibre</b>	<b>32,00 g</b>	<b>16,00 g</b>
<b>Proteine</b>	<b>18,00 g</b>	<b>9,00 g</b>
<b>Sale</b>	<b>1,00 g</b>	<b>0,50 g</b>



STAGE  
**2**

# PROTOFIBRA

shelf-life

**24**

mesi



Single pack da 250g



naturale  
SP043

**Ingredienti:** Amido di **frumento** modificato, proteine di **frumento**, olio di cocco, fibra di **frumento**, olio extravergine di oliva, fibra di acacia, sale, emulsionante: mono - e digliceridi degli acidi grassi, lecitina di girasole; lievito.

Può contenere: **mandorle, nocciole, semi di sesamo, soia, lupino, senape, uova, latte.**

VALORI MEDI	100 g	50 g
<b>Energia</b>	<b>1297 kJ</b>	<b>648 kJ</b>
	<b>310 Kcal</b>	<b>155 Kcal</b>
<b>Grassi</b>	<b>12,00 g</b>	<b>6,00 g</b>
- di cui acidi grassi saturi	8,00 g	4,00 g
<b>Carboidrati</b>	<b>8,00 g</b>	<b>4,00 g</b>
- di cui zuccheri	0,80 g	0,40 g
- di cui polioli	0,00g	0,00g
<b>Fibre</b>	<b>48,00 g</b>	<b>24,00 g</b>
<b>Proteine</b>	<b>20,00 g</b>	<b>10,00 g</b>
<b>Sale</b>	<b>1,35 g</b>	<b>0,68 g</b>







HIGH  
FIBER  
BREAK





# PROTOBRIO

STAGE  
**2**

shelf-life  
**10**  
mesi



## Salato

**Ingredienti:** Proteine di **frumento**, fibra di **frumento**, burro di karité, **burro**, olio di girasole alto oleico, acqua, proteine di pisello, olio extra vergine di oliva, crusca di riso, albume d'**uovo** in polvere, tuorlo d'**uovo** in polvere, fibra di acacia, amido di **frumento** modificato, lievito madre essiccato, emulsionante: mono - e digliceridi degli acidi grassi, lecitina di girasole; lievito, umidificante: glicerina; sale, aroma (alcol, aroma), conservante: sorbato di potassio; aromi.

Può contenere: **mandorle, nocciole, arachidi, lupini, semi di sesamo, soia, senape.**

VALORI MEDI	100 g	50 g
<b>Energia</b>	<b>1487 kJ</b>	<b>744 kJ</b>
	<b>359 Kcal</b>	<b>180 Kcal</b>
<b>Grassi</b>	<b>24,00 g</b>	<b>12,00 g</b>
- di cui acidi grassi saturi	12,00 g	6,00 g
<b>Carboidrati</b>	<b>8,00 g</b>	<b>4,00 g</b>
- di cui zuccheri	0,80 g	0,40 g
- di cui polioli	0,40g	0,20g
<b>Fibre</b>	<b>20,00 g</b>	<b>10,00 g</b>
<b>Proteine</b>	<b>18,00 g</b>	<b>9,00 g</b>
<b>Sale</b>	<b>1,50 g</b>	<b>0,75 g</b>



## Sweet

**Ingredienti:** Fibra di **frumento**, acqua, proteine di **frumento**, **burro**, olio di cocco, olio di girasole, fibra di acacia, albume d'**uovo** in polvere, amido di **frumento** modificato, emulsionante: mono - e digliceridi degli acidi grassi, lecitina di girasole; lievito di birra, sale, addensante: gomma di guar; edulcoranti (sciroppo di maltitolo, ciclamato di sodio), aroma (alcol, aroma), conservante: sorbato di potassio; aromi.

Può contenere: **mandorle, nocciole, arachidi, soia, semi di sesamo, lupini, senape.**

VALORI MEDI	100 g	50 g
<b>Energia</b>	<b>1404 kJ</b>	<b>702 kJ</b>
	<b>340 Kcal</b>	<b>170 Kcal</b>
<b>Grassi</b>	<b>24,00 g</b>	<b>12,00 g</b>
- di cui acidi grassi saturi	12,00 g	6,00 g
<b>Carboidrati</b>	<b>9,00 g</b>	<b>4,50 g</b>
- di cui zuccheri	1,00 g	0,50 g
- di cui polioli	0,60g	0,30g
<b>Fibre</b>	<b>22,00 g</b>	<b>11,00 g</b>
<b>Proteine</b>	<b>15,00 g</b>	<b>7,50 g</b>
<b>Sale</b>	<b>1,00 g</b>	<b>0,50 g</b>



single pack da 50g



salato  
SP007



dolce  
SP090



STAGE  
**2**

shelf-life  
**24**  
mesi

# PROTOBISCO



**Ingredienti:** Fibra di **frumento**, edulcorante: maltitolo; **burro**, proteine di **frumento**, **gusto\*** proteine del **latte**, agente di carica: eritritolo; inulina, albume d'**uovo** in polvere, amido di **frumento** modificato, emulsionanti: mono - e digliceridi degli acidi grassi, lecitina di girasole; agenti lievitanti (carbonato acido di sodio, difosfato disodico), edulcoranti (ciclamato di sodio, acesulfame k, sucralosio), aromi.

Può contenere: **mandorle, nocciole, arachidi, semi di sesamo, lupini, senape, soia**

- \* cocco essiccato | **mandorle 5,2%**
- \* cacao **3,1 %**
- \*caffè solubile **2,8%**,
- \* vaniglia/limone

Single pack 50g x 2pz | display box in cartone 50g x 10pz = 500g

VALORI MEDI	100 g	50 g
<b>Energia</b>	<b>1410 kJ</b>	<b>705 kJ</b>
	<b>341 Kcal</b>	<b>170 Kcal</b>
<b>Grassi</b>	<b>18,00 g</b>	<b>9,00 g</b>
- di cui acidi grassi saturi	10,00 g	5,00 g
<b>Carboidrati</b>	<b>24,00 g</b>	<b>12,00 g</b>
- di cui zuccheri	0,60 g	0,30 g
- di cui polioli	20,00g	10,00g
<b>Fibre</b>	<b>26,00 g</b>	<b>13,00 g</b>
<b>Proteine</b>	<b>18,00 g</b>	<b>9,00 g</b>
<b>Sale</b>	<b>0,60 g</b>	<b>0,30 g</b>



vaniglia limone  
**SP504**



caffè  
**SP506**



cocco  
**SP502**



mandorle  
**SP505**



cacao  
**SP507**





# HIGH FIBER MIX



# PROTOMIX SWEET



## Sweet

**Ingredienti:** Amido modificato di **frumento**, fibra di **frumento**, edulcoranti: eritritolo e maltitolo; glutine di **frumento**, collagene bovino, proteine del siero del **latte**, **albume** in polvere, inulina, emulsionante: lecitina di girasole; agenti lievitanti: cremor tartaro e bicarbonato di sodio; aromi.

Può contenere: **mandorle, nocciole, soia, senape, semi di sesamo, lupini.**

VALORI MEDI	100 g
<b>Energia</b>	<b>987 kJ</b>
	<b>236 Kcal</b>
<b>Grassi</b>	<b>3,00 g</b>
- di cui acidi grassi saturi	1,00 g
<b>Carboidrati</b>	<b>30,00 g</b>
- di cui zuccheri	1,00 g
- di cui polioli	27,00g
<b>Fibre</b>	<b>40,00 g</b>
<b>Proteine</b>	<b>22,00 g</b>
<b>Sale</b>	<b>1,50 g</b>

## Sweet Cacao

**Ingredienti:** Amido modificato di **frumento**, fibra di **frumento**, edulcoranti: eritritolo e maltitolo; glutine di **frumento**, cacao magro in polvere (10%), collagene bovino, proteine del siero del **latte**, **albume** in polvere, inulina, emulsionante: lecitina di girasole; agenti lievitanti: cremor tartaro e bicarbonato di sodio; aromi.

Può contenere: **mandorle, nocciole, soia, senape, lupini, semi di sesamo.**

VALORI MEDI	100 g
<b>Energia</b>	<b>1037 kJ</b>
	<b>248 Kcal</b>
<b>Grassi</b>	<b>5,00 g</b>
- di cui acidi grassi saturi	1,50 g
<b>Carboidrati</b>	<b>29,00 g</b>
- di cui zuccheri	1,00 g
- di cui polioli	26,00g
<b>Fibre</b>	<b>37,00 g</b>
<b>Proteine</b>	<b>22,00 g</b>
<b>Sale</b>	<b>1,50 g</b>

# PROTOMIX BREAD



shelf-life  
**36**  
mesi

## Naturale

**Ingredienti:** Amido modificato di **frumento**, glutine di **frumento**, proteine isolate di pisello, fibra di **frumento**, fibra di acacia, fibra di riso, amido di mais, semola di **frumento**, lecitina di girasole, sale, destrosio.

Può contenere: **mandorle, nocciole, soia, senape, latte, uova, lupini, semi di sesamo.**

VALORI MEDI	100 g
<b>Energia</b>	<b>1114 kJ</b>
	<b>266 Kcal</b>
<b>Grassi</b>	<b>1,80 g</b>
- di cui acidi grassi saturi	0,60 g
<b>Carboidrati</b>	<b>6,50 g</b>
- di cui zuccheri	2,00 g
- di cui polioli	0,00g
<b>Fibre</b>	<b>56,00 g</b>
<b>Proteine</b>	<b>28,00 g</b>
<b>Sale</b>	<b>1,50 g</b>



scatola di cartone + 2 buste da 250g = 500g



dolce  
SP053



dolce al cacao  
SP055



naturale  
SP057





3 STAGE

## IL PIACERE DI MANGIARE CONSAPEVOLMENTE!

**Prodotti per tutta la famiglia**, in una  
formulazione nutrizionale innovativa.

**Il giusto equilibrio tra gusto ed  
energia.**

**Pochi zuccheri, molte fibre ed un  
modesto apporto di proteine.**

La linea **Stage 3** è adatta ad uno stile  
di alimentazione costante. **È possibile  
sperimentare la combinazione tra  
questi alimenti e quelli Stage 2.**



**BALIA  
NCE  
PASTA**



# MACCAROZONE



shelf-life  
**36**  
mesi



single PACK



penne 250g  
SP450



risone 500g  
SP470



fusilli 250g  
SP054



pipe rigate 200g  
SP456



sedani 250g  
SP460

Box in cartone + film trasparente 500g



spaghetti  
SP480

Etichetta adesiva + film trasparente 500g



linguine  
SP458

vaschetta + film trasparente + astuccio in cartone 50g x 2pz = 100g



tagliatelle  
SP457

**Ingredienti:** Semola di **grano** duro, amido di **frumento** modificato, proteine di **frumento**, fibra di acacia, albume d'**uovo** in polvere, proteine di pisello, fibra di **frumento**, lecitina di girasole, psyllium.

Può contenere: **latte, mandorle, nocciole, lupini, semi di sesamo, soia, senape.**

VALORI MEDI	100 g	50 g
<b>Energia</b>	<b>1209 kJ</b>	<b>602 kJ</b>
	<b>289 Kcal</b>	<b>144 Kcal</b>
<b>Grassi</b>	<b>1,00 g</b>	<b>0,50 g</b>
- di cui acidi grassi saturi	0,30 g	0,15 g
<b>Carboidrati</b>	<b>25,00 g</b>	<b>12,50 g</b>
- di cui zuccheri	1,00 g	0,50 g
<b>Fibre</b>	<b>30,00 g</b>	<b>15,00 g</b>
<b>Proteine</b>	<b>30,00 g</b>	<b>15,00 g</b>
<b>Sale</b>	<b>1,35 g</b>	<b>0,68 g</b>
- di cui sodio	540 mg	270 mg



# PALEO NICE BREAK



# BISCOZONE

shelf-life  
**24**  
mesi



**Ingredienti:** Proteine di **frumento**, zucchero, olio di cocco, fibra di **frumento**, olio extra vergine di oliva, olio di girasole, **gusto\***, edulcorante: maltitolo; proteine del **latte**, albume d'**uovo** in polvere, amido di **frumento** modificato, emulsionanti: mono - e digliceridi degli acidi grassi, lecitina di girasole; agenti lievitanti (difosfato disodico, carbonato acido di sodio), aromi.

Può contenere: **mandorle, nocciole, arachidi, semi di sesamo, soia, lupini, senape.**

\* arancia essiccata, cocco essiccato, **mandorla, nocciola 4,5%** | \*cacao magro in polvere **2,3%** | \* vaniglia/limone.

single pack da 100g



arancia  
**SP083**



cocco  
**SP082**



vaniglia limone  
**SP086**



mandorle  
**SP085**



nocciole  
**SP087**



cacao  
**SP084**

VALORI MEDI	100 g	25 g
<b>Energia</b>	<b>1733 kJ</b>	<b>433 kJ</b>
	<b>414 Kcal</b>	<b>104 Kcal</b>
<b>Grassi</b>	<b>16,00 g</b>	<b>4,00 g</b>
- di cui acidi grassi saturi	4,00 g	1,00 g
<b>Carboidrati</b>	<b>36,00 g</b>	<b>9,00 g</b>
- di cui zuccheri	22,00 g	5,50 g
- di cui polioli	5,00g	1,30g
<b>Fibre</b>	<b>11,00 g</b>	<b>2,80 g</b>
<b>Proteine</b>	<b>28,00 g</b>	<b>7,00 g</b>
<b>Sale</b>	<b>0,50 g</b>	<b>0,13 g</b>

# SWEETSENSATION

shelf-life  
**24**  
mesi



**Ingredienti:** Acqua, edulcoranti: sodio ciclamato, sodio saccarinato.

Flacone da 50ml



dolcificante  
**SP501**

VALORI MEDI	100 g
<b>Energia</b>	<b>0 kJ</b>
	<b>0 Kcal</b>
<b>Grassi</b>	<b>0,00 g</b>
- di cui acidi grassi saturi	0,00 g
<b>Carboidrati</b>	<b>00,00 g</b>
- di cui zuccheri	0,00 g
- di cui polioli	0,00g
<b>Fibre</b>	<b>0,00 g</b>
<b>Proteine</b>	<b>0,00 g</b>
<b>Sale</b>	<b>4,00 g</b>

STAGE  
**3**

# SWEETSENSATION

*in Polvere*

shelf-life

**24**  
mesi



**Ingredienti:** Eritritolo, inulina.

Può contenere: **glutine.**

single pack da 500g



dolcificante  
**SP016**

VALORI MEDI	100 g
<b>Energia</b>	<b>59 kJ</b>
	<b>14 Kcal</b>
<b>Grassi</b>	<b>0,00 g</b>
- di cui acidi grassi saturi	0,00 g
<b>Carboidrati</b>	<b>94,00 g</b>
- di cui zuccheri	0,50 g
- di cui poliooli	93,00g
<b>Fibre</b>	<b>6,00 g</b>
<b>Proteine</b>	<b>0,00 g</b>
<b>Sale</b>	<b>&lt;0,01 g</b>











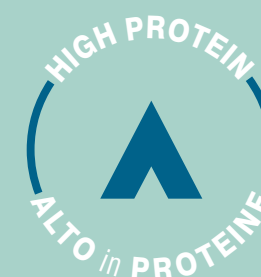
*low*  
**LINE**

## PRONTO A COLORARE LA TUA LINEA DI AZZURRO?

Questa linea è nata per la **volontà di avvicinare tutte quelle persone che sono alla ricerca di prodotti esclusivi** e rispondenti alle moderne esigenze nutrizionali che si basano su una **riduzione** generale **dei carboidrati e degli zuccheri ed un maggiore apporto di proteine e fibre.**

Quindi, prodotti destinati non solo ai professionisti del settore ma studiati appositamente per un pubblico più ampio.

Lasciatevi avvolgere della piacevolezza del **nuovo packaging con i suoi colori inconfondibili e dalla gradevolezza dei prodotti** in essi contenuti che lasceranno tutti senza parole.







*How*

PASTA



# LOWPASTA

low  
LINE

shelf-life

36

mesi



single PACK 250g

Box in cartone + film trasparente 500g



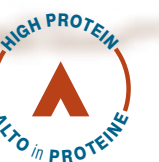
mezze maniche  
SP4102



fusilli  
SP4100



spaghetti  
SP4101



**Ingredienti:** Semola di **grano** duro, glutine di **frumento**, fibra di **frumento**, amido modificato di **frumento**.

Può contenere: **latte**, **nocciole**, **mandorle**, **soia**, **semi di sesamo**, **lupini**, **uova**, **senape**.

VALORI MEDI	100 g	50 g
<b>Energia</b>	<b>1381 kJ</b>	<b>691 kJ</b>
	<b>330 Kcal</b>	<b>165 Kcal</b>
<b>Grassi</b>	<b>1,00 g</b>	<b>0,50 g</b>
- di cui acidi grassi saturi	0,20 g	0,10 g
<b>Carboidrati</b>	<b>46,00 g</b>	<b>23,00 g</b>
- di cui zuccheri	1,00 g	0,50 g
- di cui polioli	0,00g	0,00g
<b>Fibre</b>	<b>8,00 g</b>	<b>4,00 g</b>
<b>Proteine</b>	<b>30,00 g</b>	<b>15,00 g</b>
<b>Sale</b>	<b>0,80 g</b>	<b>0,40 g</b>





# *low* BAKERY

low  
LINE

# LOWBUN

shelf-life

9

mesi



single pack 40g



naturale  
SP4204

**Ingredienti:** Amido modificato di **frumento**, acqua, farina di **frumento**, glutine di **frumento**, olio di cocco, fibra di **frumento**, emulsionanti: mono - e digliceridi degli acidi grassi, lecitina di girasole; lievito di birra, sale, olio extra vergine d'oliva, umettante (sorbitolo), addensante (farina di semi di carrube), conservanti (sorbato di potassio e calcio acetato), aromi (alcol, aroma).

Può contenere: **uova, latte, mandorle, nocciole, soia, semi di sesamo, lupini, senape.**

VALORI MEDI	100 g	40 g
<b>Energia</b>	<b>1345 kJ</b>	<b>538 kJ</b>
	<b>321 Kcal</b>	<b>128 Kcal</b>
Grassi	15,00 g	6,00 g
- di cui acidi grassi saturi	10,00 g	4,00 g
<b>Carboidrati</b>	<b>18,00 g</b>	<b>7,20 g</b>
- di cui zuccheri	1,00 g	0,40 g
- di cui polioli	1,00g	0,40g
<b>Fibre</b>	<b>28,00 g</b>	<b>11,20 g</b>
<b>Proteine</b>	<b>15,00 g</b>	<b>6,00 g</b>
<b>Sale</b>	<b>1,70 g</b>	<b>0,68 g</b>

# LOWPIADINA

low  
LINE

shelf-life

9

mesi



single pack 2x50g = 100g



naturale  
SP4203

**Ingredienti:** amido modificato di **frumento**, farina di **frumento**, acqua, proteine di **frumento**, olio di cocco, emulsionanti: mono - e digliceridi degli acidi grassi, lecitina di girasole; sale, olio extra vergine di oliva, fibra di **frumento**, stabilizzanti (sorbitolo, farina di semi di carrube), agente lievitante (bicarbonato di sodio), conservanti (acido lattico, sorbato di potassio), aroma (alcol, aroma). Confezionato in atmosfera protettiva.

Può contenere: **uova, latte, soia, mandorle, nocciole, senape, lupini, semi di sesamo.**

VALORI MEDI	100 g	50 g
<b>Energia</b>	<b>1498 kJ</b>	<b>749 kJ</b>
	<b>358 Kcal</b>	<b>179 Kcal</b>
<b>Grassi</b>	<b>18,00 g</b>	<b>9,00 g</b>
- di cui acidi grassi saturi	8,00 g	4,00 g
<b>Carboidrati</b>	<b>19,00 g</b>	<b>9,50 g</b>
- di cui zuccheri	2,00 g	1,00 g
- di cui polioli	1,00 g	0,50 g
<b>Fibre</b>	<b>20,00 g</b>	<b>10,00 g</b>
<b>Proteine</b>	<b>20,00 g</b>	<b>10,00 g</b>
<b>Sale</b>	<b>1,90 g</b>	<b>0,95 g</b>





# Low BREAK

low  
LINE

# LOWBRIOCHE

low  
LINE

shelf-life

9

mesi



## Naturale

**ingredienti:** Fibra di **frumento**, margarina vegetale (olio di palma, oli vegetali (girasole, **soia**, mais e colza in proporzione variabile) acqua), proteine di **frumento**, acqua, **burro**, inulina, amido di **frumento** modificato, emulsionanti: mono - e digliceridi degli acidi grassi, lecitina di girasole; lievito, sale, edulcoranti (ciclato di sodio, acesulfame k, sucralosio), conservante: sorbato di potassio; aromi.

Può contenere: **mandorle, nocciole, noci, arachidi, lupini, uova, semi di sesamo, senape.**

VALORI MEDI	100g	45 g
<b>Energia</b>	<b>1620 kJ</b>	<b>729 kJ</b>
	<b>392 Kcal</b>	<b>176 Kcal</b>
<b>Grassi</b>	<b>28,00 g</b>	<b>13,00 g</b>
- di cui acidi grassi saturi	14,00 g	6,30 g
<b>Carboidrati</b>	<b>12,00 g</b>	<b>5,40 g</b>
- di cui zuccheri	1,00 g	0,40 g
- di cui polioli	0,00g	0,00g
<b>Fibre</b>	<b>22,00 g</b>	<b>9,90 g</b>
<b>Proteine</b>	<b>12,00 g</b>	<b>5,40 g</b>
<b>Sale</b>	<b>1,15 g</b>	<b>0,52 g</b>

## Ripieno al cioccolato

**ingredienti:** Fibra di **frumento**, acqua, proteine di **frumento**, margarina vegetale (olio di palma, oli vegetali (girasole, **soia**, mais e colza in proporzione variabile) acqua), burro, olio di cocco, edulcorante: sciroppo di maltitolo; proteine del **latte**, inulina, agente di carica: eritritolo; amido di **frumento** modificato, cacao magro in polvere 1,6%, emulsionanti: mono - e digliceridi degli acidi grassi, lecitina di girasole; stabilizzante: sciroppo di sorbitolo; lievito, sale, edulcoranti (ciclato di sodio, acesulfame k, sucralosio), conservante: sorbato di potassio; aromi.

Può contenere: **mandorle, nocciole, noci, arachidi, lupini, uova, semi di sesamo, senape.**

VALORI MEDI	100g	55 g
<b>Energia</b>	<b>1685 kJ</b>	<b>927 kJ</b>
	<b>407 Kcal</b>	<b>223 Kcal</b>
<b>Grassi</b>	<b>28,00 g</b>	<b>15,00 g</b>
- di cui acidi grassi saturi	16,00 g	8,80 g
<b>Carboidrati</b>	<b>20,00 g</b>	<b>11,00 g</b>
- di cui zuccheri	1,00 g	0,60 g
- di cui polioli	4,00g	2,20g
<b>Fibre</b>	<b>18,00 g</b>	<b>9,90 g</b>
<b>Proteine</b>	<b>13,00 g</b>	<b>7,20 g</b>
<b>Sale</b>	<b>0,90 g</b>	<b>0,50 g</b>

## Frutti di bosco

**ingredienti:** Fibra di **frumento**, margarina vegetale (olio di palma, oli vegetali (girasole, **soia**, mais e colza in proporzione variabile) acqua), proteine di **frumento**, acqua, **burro**, frutti di bosco essiccati 5% (mirtili rossi, ribes, fragole, saccarosio, sciroppo di fruttosio-glucosio, succo di limone concentrato), inulina, amido di **frumento** modificato, emulsionanti: mono - e digliceridi degli acidi grassi, lecitina di girasole; lievito, sale, edulcoranti (ciclato di sodio, acesulfame k, sucralosio), conservante: sorbato di potassio; aromi.

Può contenere: **mandorle, nocciole, noci, arachidi, lupini, uova, semi di sesamo, senape.**

VALORI MEDI	100 g	45 g
<b>Energia</b>	<b>1638 kJ</b>	<b>737 kJ</b>
	<b>396 Kcal</b>	<b>178 Kcal</b>
<b>Grassi</b>	<b>28,00 g</b>	<b>13,00 g</b>
- di cui acidi grassi saturi	14,00 g	6,30 g
<b>Carboidrati</b>	<b>16,00 g</b>	<b>7,20 g</b>
- di cui zuccheri	6,00 g	2,70 g
- di cui polioli	0,00g	0,00g
<b>Fibre</b>	<b>20,00 g</b>	<b>9,00 g</b>
<b>Proteine</b>	<b>10,00 g</b>	<b>4,50 g</b>
<b>Sale</b>	<b>1,10 g</b>	<b>0,50 g</b>



single pack



naturale 45g  
SP4200



ripieno 55g  
al cioccolato  
SP4201



frutti di bosco 45g  
SP4202



# LOWCHOCOLATE



## Nocciola

**Ingredienti:** Edulcorante: maltitolo; olio di girasole, **nocciole** 8%, olio di palma, proteine del **latte**, cacao magro in polvere 6%, emulsionante: lecitina di girasole; sale, aromi.

Può contenere: **mandorle, arachidi, noci, semi di sesamo, lupini, soia, uova, glutine di frumento, senape.**

VALORI MEDI	100 g	20 g
<b>Energia</b>	<b>2118 kJ</b>	<b>424 kJ</b>
	<b>512 Kcal</b>	<b>102 Kcal</b>
<b>Grassi</b>	<b>39,00 g</b>	<b>7,80 g</b>
- di cui acidi grassi saturi	9,80 g	2,00 g
<b>Carboidrati</b>	<b>48,00 g</b>	<b>9,60 g</b>
- di cui zuccheri	1,00 g	0,20 g
- di cui polioli	43,00g	8,60g
<b>Fibre</b>	<b>3,00 g</b>	<b>0,60 g</b>
<b>Proteine</b>	<b>8,00 g</b>	<b>1,60 g</b>
<b>Sale</b>	<b>0,36 g</b>	<b>0,07 g</b>



## Nocciola e granella di biscotto

**Ingredienti:** Crema alle **nocciole** e cacao 98% (edulcorante: maltitolo; olio di girasole, **nocciole** 8%, olio di palma, proteine del **latte**, cacao magro in polvere 6%, emulsionante: lecitina di girasole; sale, aromi), granella di snack dolce con edulcoranti 2% (proteine di **frumento**, edulcorante: maltitolo; **burro**, fibra di **frumento**, proteine del **latte**, proteine di pisello, albume d'**uovo**, collagene, amido di **frumento** modificato, emulsionanti: mono - e digliceridi degli acidi grassi, lecitina di girasole; agenti lievitanti (carbonato acido di sodio, difosfato disodico), edulcorante: sucralosio; aromi).

Può contenere: **mandorle, arachidi, noci, semi di sesamo, lupini, soia, senape.**

VALORI MEDI	100 g	20 g
<b>Energia</b>	<b>2088 kJ</b>	<b>418 kJ</b>
	<b>505 Kcal</b>	<b>101 Kcal</b>
<b>Grassi</b>	<b>38,00 g</b>	<b>7,60 g</b>
- di cui acidi grassi saturi	9,80 g	1,90 g
<b>Carboidrati</b>	<b>48,00 g</b>	<b>9,60 g</b>
- di cui zuccheri	1,00 g	0,20 g
- di cui polioli	42,00g	8,40g
<b>Fibre</b>	<b>3,00 g</b>	<b>0,60 g</b>
<b>Proteine</b>	<b>8,00 g</b>	<b>1,60 g</b>
<b>Sale</b>	<b>0,42 g</b>	<b>0,08 g</b>



single pack da 300g



nocciola  
SP4400



nocciole  
e granella di  
biscotto  
SP4401

low  
LINE

shelf-life

12  
mesi



low  
LINE

# LOWCOOKIE

shelf-life

18

mesi



**Ingredienti:** Fibra di **frumento**, edulcoranti (maltitolo, sciroppo di maltitolo), proteine di **frumento**, **burro**, margarina vegetale (olio di palma, olio di girasole, acqua), cioccolato con edulcorante 7,6% (edulcorante: maltitolo; pasta di cacao, cacao magro in polvere, emulsionante: lecitina di soia), agente di carica: eritritolo; proteine del **latte**, albume d'**uovo**, amido di **frumento** modificato, emulsionanti: mono - e digliceridi degli acidi grassi, lecitina di girasole; agenti lievitanti (carbonato acido di sodio, difosfato disodico), edulcoranti (ciclamato di sodio, acesulfame K, sucralosio), sale, aromi.

Può contenere: **nocciole, mandorle, arachidi, semi di sesamo, lupini, senape.**

single pack 45g



gocce di cioccolato SP4300

VALORI MEDI	100 g	45 g
<b>Energia</b>	<b>1522 kJ</b>	<b>685 kJ</b>
	<b>368 Kcal</b>	<b>166 Kcal</b>
<b>Grassi</b>	<b>20,00 g</b>	<b>9,00 g</b>
- di cui acidi grassi saturi	10,00 g	4,50 g
<b>Carboidrati</b>	<b>28,00 g</b>	<b>12,60 g</b>
- di cui zuccheri	1,00 g	0,45 g
- di cui polioli	20,00g	9,00 g
<b>Fibre</b>	<b>25,00 g</b>	<b>11,25g</b>
<b>Proteine</b>	<b>18,00 g</b>	<b>8,10 g</b>
<b>Sale</b>	<b>0,40 g</b>	<b>0,18 g</b>





# FAME DI INFORMAZIONI

## COSA SONO I MACRONUTRIENTI ?

I **macronutrienti** sono principi alimentari che devono essere introdotti in grandi quantità nell'organismo, poiché ne rappresentano la più importante fonte energetica.

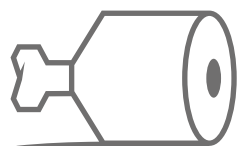
Si differenziano tra loro non solo per il differente numero di calorie, bensì perché **ognuno svolge una particolare azione nell'organismo.**



### GRASSI / FAT

Lipidi

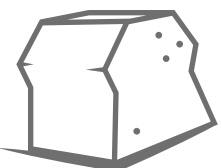
Sono una **riserva di energia**, hanno funzione strutturale, regolatrice (es. ormoni) e protettiva.



### PROTEINE

Protidi

Le proteine sono composte da catene di aminoacidi. Il nostro corpo ne ha bisogno per la **crescita e il mantenimento di cellule e tessuti.**



### CARBOIDRATI

Glucidi o Zuccheri

Sono la **principale fonte di energia utilizzata dall'organismo umano** e lo si ritrova principalmente nei cereali, frutta, verdura e legumi.



### FIBRE

Solubili e Insolubili

Costituiscono **la parte "NON DIGERIBILE" degli alimenti**, ossia sostanze che non vengono assorbite dall'intestino e che non hanno alcun apporto calorico e nutritivo, ma si rivelano fondamentali per le principali funzioni intestinali.

- Migliorano il processo digestivo nello stomaco, a livello metabolico;
- favoriscono la regolarità e stimolano il transito intestinale;
- aumentano il senso di sazietà.

## L'IMPORTANZA DELL'ETICHETTA

Saper leggere i valori nutrizionali sulle etichette e comprenderne i contenuti, **consente di fare delle scelte di acquisto maggiormente consapevoli**, non basate esclusivamente sul prezzo ma anche sulla quantità di un macronutriente rispetto ad un altro.

## LO SAPEVI CHE ?

Oltre ai macronutrienti, ogni prodotto conterrà anche: **Sali Minerali, e umidità.**

## COME LEGGERE LA TABELLA NUTRIZIONALE ?

Divertiti a controllare l'etichetta nutrizionale del tuo prodotto preferito tenendo in considerazione che, su un **campione di 100g** di prodotto finito, potrai avere circa **28g di umidità** (acqua) se trattasi di **prodotto fresco** (tipo pane, pizza, croissant etc etc) o max **13g di umidità** nei **prodotti secchi** (esempio

biscotti, fette tostate, crackers, pasta, etc etc). Lo stesso campione conterrà circa **2 o 3 g di ceneri** (Sali minerali). **La sommatoria di tutti i macronutrienti**, oltre all'**acqua e ceneri** dovrà essere **riconducibile al peso del campione di riferimento** (100g).



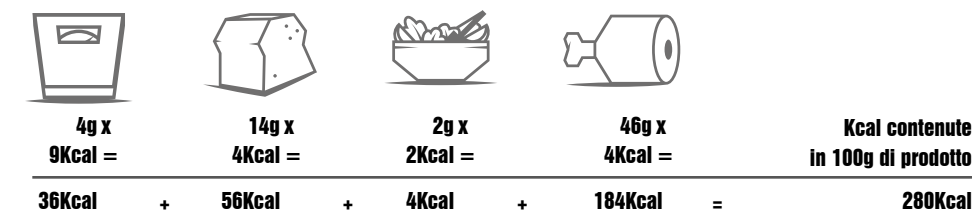
## COME SI CALCOLANO LE CALORIE DI UN PRODOTTO?

Ecco la risposta: Basta **moltiplicare il valore in grammi di ogni macronutriente per un coefficiente** che è stato stabilito come segue:

**Carboidrati x 4, Proteine x 4, Grassi x 9 e Fibre x 2**  
La somma dei valori ottenuti ci fornirà il valore in Kcal del prodotto.

Valori medi per	100g
Grassi	4,00 g
Carboidrati	14,00 g
Fibre	2,00 g
Proteine	46,00 g
Sale	30,00 g

Es: tabella nutrizionale



# MATERIALE PROMOZIONALE

Contattaci per scoprire come riceverlo



## SHOPPER BAG

In carta con fondo quadrato, molto grande e totalmente riciclabile.  
**Misure shopper grande:** 35 x 32cm  
**Misure shopper piccola:** 25 x 24cm  
**Materiale:** carta bianca da 110g



## PENNA

Penna gel con touchscreen in caucciù.  
**inchiostro:** nero.



## ADESIVO PER VETRINA

Sticker adesivo, stampato in nero su pvc trasparente.  
**Misure:** 12,5x21cm



## T-SHIRT

80% cotone e 20% acrilico  
 T-shirt in stile space invaders, stampa in sublimazione.



## DEPLIANT STAGE

Opuscolo a 8 facciate con chiusura a fisarmonica. **misure:**  
 - aperto 21 x 84cm  
 - chiuso 21x21cm



## LOW LINE DEPLIANT

Opuscolo a 6 facciate con chiusura a finestra.  
**misure:**  
 - aperto A4  
 - chiuso 15x21cm



## FLYER

5 volantini con il confronto tra le nostre creazioni "proto" e i prodotti generici, suddivisi per linee di prodotto.  
**misure:** A5





## ESPOSITORI

Espositore da banco per gli stage 1, 2 e 3. in carta patinata lucida con grafica dedicata per ogni stage.



## ESPOSITORI GENERICI

Carta patinata, perfetta per esporre biscotti e piadine.



## BOX DI CARTONE

Con top a strappo, trasforma la scatola da spedizione in un espositore da banco. Perfetta per le monoporzioni di pasta, croissant e panini



## LOW LINE ESPOSITORE DA TERRA

Espositore da terra in cartone ondulato, stampa su carta patinata lucida con 2 ripiani.

“  
Uno non può pensare bene,  
amare bene,  
dormire bene,  
se non ha mangiato bene.

*Virginia Woolf*





**FOOD and DIETS** srl  
*innovative feed*

Licenziataria del del marchio



**Indirizzo:** Viale Stefano Tinozzi 11  
65024 Manoppello Scalo (PE) Italia  
**P.I.:** IT01441900683

**Mail:** [info@ciaocarb.com](mailto:info@ciaocarb.com)

**Tel.:** +39 085 856 1791 / +39 085 743 96

**Web:** [www.ciaocarb.it](http://www.ciaocarb.it)

